

Éléments de patrimoine bâti ou de paysage à protéger

Par le biais du PLUi, et au titre des articles L151-19 et L151-23 du code de l'urbanisme, il est possible de protéger les éléments de patrimoine dit « ordinaire » par des règles adaptées (au-delà des dispositifs internationaux ou nationaux).

Ils sont classés en deux catégories :

- Éléments du patrimoine architectural et urbain
- Éléments du patrimoine paysager et environnemental

Les éléments patrimoniaux à protéger pour leur qualité architecturale, urbaine, paysagère et environnementale peuvent être :

- ❖ Des entités : une aire géographique naturelle ou rurale, un hameau, un village remarquable, des ensembles bâtis, une place support d'usages particuliers...
- ❖ Des constructions : éléments de petit patrimoine (moulin, lavoir...), bâtiment d'habitation, ancienne ferme, murs de clôture...
- ❖ Des éléments paysagers : haies, arbres remarquables isolés, linéaire d'arbres, des séquences paysagères, des points de vue ...

Art L.151-19 du Code de l'Urbanisme :

« Le règlement peut identifier et localiser les éléments de paysage et identifier, localiser et délimiter les quartiers, îlots, immeubles bâtis ou non bâtis, espaces publics, monuments, sites et secteurs à protéger, à conserver, à mettre en valeur ou à requalifier pour des motifs d'ordre culturel, historique ou architectural et définir, le cas échéant, les prescriptions de nature à assurer leur préservation leur conservation ou leur restauration. Lorsqu'il s'agit d'espaces boisés, il est fait application du régime d'exception prévu à l'article L. 421-4 pour les coupes et abattages d'arbres. »

Art L.151-23 du Code de l'Urbanisme :

« Le règlement peut identifier et localiser les éléments de paysage et délimiter les sites et secteurs à protéger pour des motifs d'ordre écologique, notamment pour la préservation, le maintien ou la remise en état des continuités écologiques et définir, le cas échéant, les prescriptions de nature à assurer leur préservation. Lorsqu'il s'agit d'espaces boisés, il est fait application du régime d'exception prévu à l'article L. 421-4 pour les coupes et abattages d'arbres.

Il peut localiser, dans les zones urbaines, les terrains cultivés et les espaces non bâtis nécessaires au maintien des continuités écologiques à protéger et inconstructibles quels que soient les équipements qui, le cas échéant, les desservent. »

Patrimoine bâti à protéger

GRILLE D'ANALYSE A REMPLIR REGROUPANT L'ENSEMBLE DES ELEMENTS DE PATRIMOINE BATI

A PROTEGER SUR LA COMMUNE

Commune : Alan

Si vous estimez que des éléments de patrimoine bâti actuellement non protégés par des dispositifs nationaux (bâtiment classé au titre des monuments historiques par exemple) ont un intérêt à bénéficier d'une protection particulière dans le futur PLUi, veuillez remplir le tableau ci-dessous.

Pour chaque élément de patrimoine bâti à repérer, veuillez joindre une photo sur laquelle vous pouvez reporter le numéro renseigné dans le tableau.

Numéro	Typologie	Description / intérêt de la protection	Situation
1	Ex : pigeonnier du château de XX	Ex : pigeonnier à base ronde	Ex : Lieu-dit XX, parcelle n° XX, section XX
2	lavoir "Fontaine de l'Agadie"	lavoir réparée en 1814 et entourée de murailles à chaux et sable	route de labarthere, parcelle n°WB 0109
3	abreuvoir	abreuvoir communale du XIXe siècle	route du honteau
4	fontaine	fontaine des villageois en pierre datant du XVIIIe siècle	route de martre, parcelle WA 001
5	Ancien hospice Notre Dame de Lorette		WD 16
6	Salle des fêtes		A 63
7	Esplanade		A 64

[illegible]

Patrimoine paysager à protéger

GRILLE D'ANALYSE A REMPLIR REGROUPANT L'ENSEMBLE DES ELEMENTS DE PATRIMOINE PAYSAGER A PROTEGER SUR LA COMMUNE

Commune : Alan.....

Si vous estimez que des éléments de paysage ont un intérêt à être protégés dans le futur PLUi, veuillez remplir le tableau ci-dessous.

Typologie	Description / intérêt de la protection	Situation
<i>Ex : arbre</i>	<i>Ex : chêne centenaire</i>	<i>Ex : Lieu-dit XX, parcelle n° XX, section XX</i>
Arbre remarquable	chêne de grande dimension de la famille Besnard	rue foncarde, parcelle n°OA0034

Typologie	Description / intérêt de la protection	Situation















Patrimoine bâti à protéger

GRILLE D'ANALYSE A REMPLIR REGROUPANT L'ENSEMBLE DES ELEMENTS DE PATRIMOINE BATI

A PROTEGER SUR LA COMMUNE

Commune : AULON

Si vous estimez que des éléments de patrimoine bâti actuellement non protégés par des dispositifs nationaux (bâtiment classé au titre des monuments historiques par exemple) ont un intérêt à bénéficier d'une protection particulière dans le futur PLUi, veuillez remplir le tableau ci-dessous.

Pour chaque élément de patrimoine bâti à repérer, veuillez joindre une photo sur laquelle vous pouvez reporter le numéro renseigné dans le tableau.

Numéro	Typologie	Description / intérêt de la protection	Situation
1	Ex : pigeonnier du château de XX	Ex : pigeonnier à base ronde	Ex : Lieu-dit XX, parcelle n° XX, section XX
2	Eglise Notre Dame - Aulon.	patrimoine bâti	AB 232 AULON. Place Eglise Notre Dame
3	Eglise de Saint Antoine	patrimoine bâti.	ZA 32 MENGEVE.
4	Lavoir Cassagne.	petit patrimoine bâti	ZD 0078.
5	Lavoir centre Village et fontaine.	petit patrimoine bâti	AB 61
6	Lavoir Notre Dame Jarnet.	petit patrimoine bâti	ZH 4
7	Le Moulin de Debat.	canal d'amenée à conserver.	ZE 87. AULON.

Patrimoine bâti à protéger

GRILLE D'ANALYSE A REMPLIR REGROUPANT L'ENSEMBLE DES ELEMENTS DE PATRIMOINE BATI

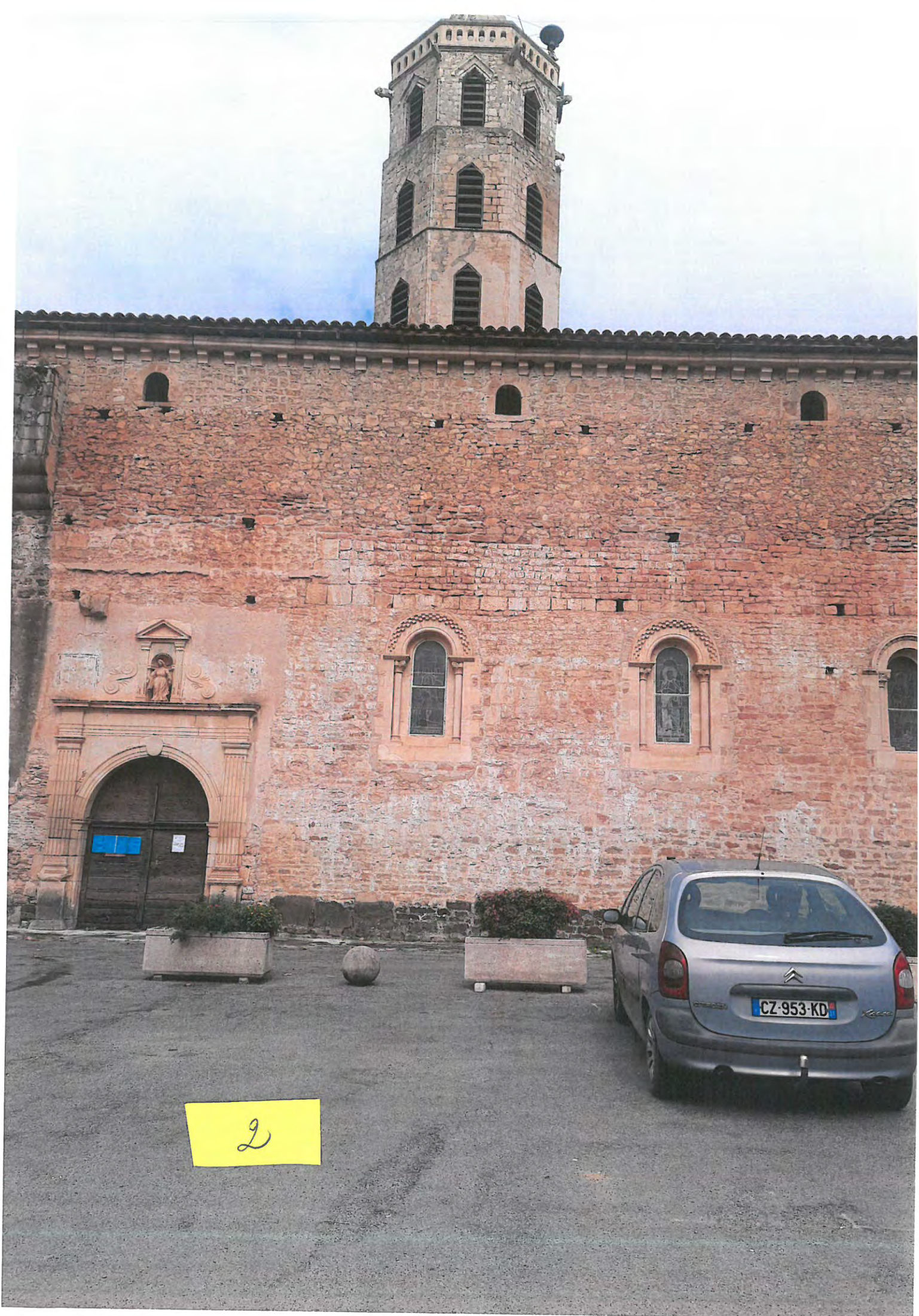
A PROTEGER SUR LA COMMUNE

Commune : AVLON

Si vous estimez que des éléments de patrimoine bâti actuellement non protégés par des dispositifs nationaux (bâtiment classé au titre des monuments historiques par exemple) ont un intérêt à bénéficier d'une protection particulière dans le futur PLUi, veuillez remplir le tableau ci-dessous.

Pour chaque élément de patrimoine bâti à repérer, veuillez joindre une photo sur laquelle vous pouvez reporter le numéro renseigné dans le tableau.

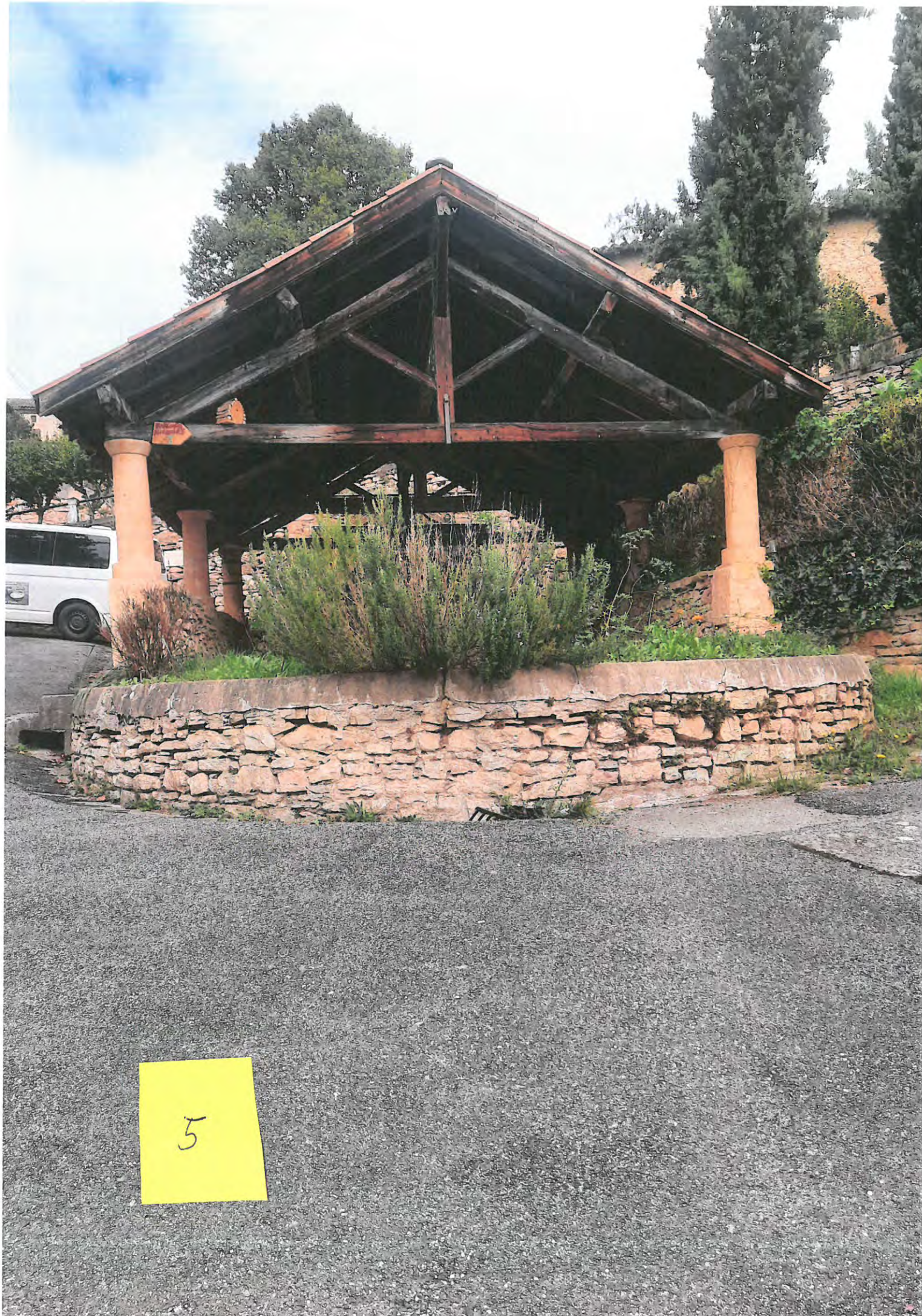
Numéro	Typologie	Description / intérêt de la protection	Situation
1	Ex : pigeonnier du château de XX	Ex : pigeonnier à base ronde	Ex : Lieu-dit XX, parcelle n° XX, section XX
8	Moulin de Pine PENQUE	Canal d'amenée à conserver.	ZB8
9	Moulin M. Gasparni	Canal d'amenée à conserver.	ZA1
10	Moulin Bourziques	Canal d'amenée à conserver.	ZD 82
11	Dryon.	seul vestige du château.	AB 188



2













Raccor
Vous pe
enfoncé
Terre pe
ou la to
autour c

OK

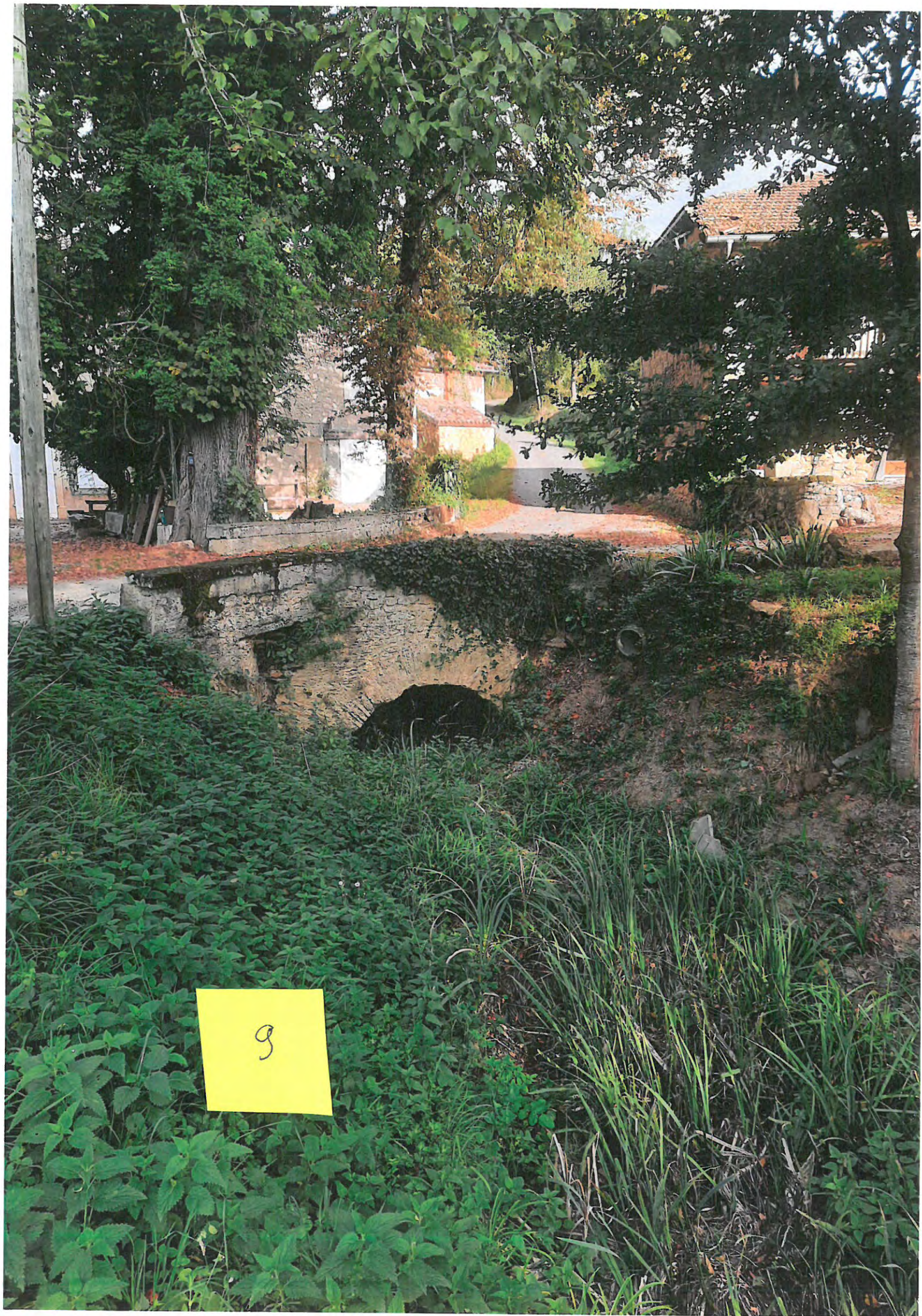
Inclinai

Orientat

Rétablir

Activer Windows
Accédez aux paramètres d

9







Patrimoine paysager à protéger

**GRILLE D'ANALYSE A REMPLIR REGROUPANT L'ENSEMBLE DES ELEMENTS DE PATRIMOINE PAYSAGER A
PROTEGER SUR LA COMMUNE**

Commune : AULON

Si vous estimez que des éléments de paysage ont un intérêt à être protégés dans le futur PLUi, veuillez remplir le tableau ci-dessous.

Typologie	Description / intérêt de la protection	Situation
Ex : arbre	Ex : chêne centenaire	Ex : Lieu-dit XX, parcelle n° XX, section XX
Chêne séculaire	chêne centenaire.	Situé dans ZK 23 propriété privée.

Arbres remarquables de Haute-Garonne : le chêne des maquisards d'Aulon, géant vert chargé d'histoire

Abonnés



• Ce chêne remarquable vu de l'extérieur de la propriété privée dans laquelle il continue de grandir. Photo - DR

l'essentiel Au cœur du paysage aulonais, un colosse végétal se dresse fièrement, témoin silencieux de plus de cinq siècles d'histoire. Le « Chêne des maquisards », n'est pas un arbre ordinaire, ce chêne majestueux incarne la résilience et la mémoire d'une région.

Numéro	Dénomination dans PLUI 2017	Proposition dénomination pour PLUI 2025	Photos	Descriptif de la situation
LPC 1	Source Foncouloumère	Source Foncouloumère	OK (3)	Après chez Marrequeste
LPC 2	Source Las Peyres	Source Las Peyres	Pas de photo	Sur le sentier de la source
LPC 3	Source Fontaine Vieille	Source Fontaine Vieille	OK (5)	Départ du Chemin de la Fontaine Vieille
LPC 4	Bassin de Sainte-Foy et amont-aval	Bassin de Sainte-Foy et amont-aval	OK (5)	Entre le Boué et Fionade
LPC 5	Pont de Sainte-Foy	Pont de Sainte-Foy	OK (4)	Limite communale Aurignac-Bouzin sur le sentier des évêques
LPC 6	Ancien Lavoir	Ancien Lavoir des Hérédous	OK (3)	Début du sentier de l'abri (après la passerelle bois)
LPC 7	Murs de canalisation du ruisseau des tanneries	Murs de canalisation du ruisseau des tanneries	OK (5)	Entre la rue des Tanneries et la salle polyvalente
LPC 8	Mare de Joulin	Mare de Joulin	OK (3)	Sur le sentier entre le Col de Joulin et le Comtal
LPC 9	Ouvrages associés aux moulins	Ouvrages associés au moulin de Caubet	OK (5)	
LPC 10	Ouvrages associés aux moulins	Ouvrages associés aux moulins	Pas de photo	Je ne sais pas de quoi on parle : Moulin du Pont ?
LPC 11	Auri du Comtal	Borie ou Orri du Comtal	OK (2)	Chemin de Joulin, dans la redescente vers l'abri et la RD 635, en contrebas du Comtal
LPC 12	Grange de Joulin	Grange de Joulin en face de la mare	OK (2)	Chemin de Joulin, entre le col de Joulin et le Comtal
LPC 13	Abri de berger de Joulin	Abri de berger du col de Joulin	OK (2)	Col de Joulin
LPC 14	Abri de berger	Grange fournil du Moulin du Pont	OK (2)	Route de Cassagnabère, sur la droite après le moulin du Pont
LPC 15	Moulin de Cassaret	Moulin de Cassaret	OK (1)	Dans le hameau de Cassaret (propriété Pagnac)
LPC 16	Four à chaux de Joulin	Four à chaux de Joulin	OK (3)	Bord de route du chemin de Joulin, sur la droite
LPC 17	Vieux murs et murettes – Zone des Hérédous	Vieux murs et murettes – Zone des Hérédous	OK (11)	Sentier de l'abri, de part et d'autre du pont des Hérédous
LPC 18	Vieux murs et murettes – Zone col de Joulin	Vieux murs et murettes – Zone col de Joulin	OK (6)	Chemin de Joulin, entre le col de Joulin et la mare de Joulin
LPC 19	Oratoire vierge près du col de Joulin	Oratoire vierge col de Joulin	OK (2)	Col de Joulin
LPC 20	Autel de pierre de Fontcouloumère	Autel de pierre de Fontcouloumère	OK (2)	A l'angle droit de la route, juste après la source de Fontcouloumère
LPC 21	Croix de Montjoie	Croix de Montjoie du Pirou	OK (4)	Croisement RD 8 vers Saint-Gaudens et route de Peyrouzet (par Manent)
LPC 22	Promenade de Sainte-Foy	Allée de Sainte-Foy	OK (3)	Entre la ferme de Fionade (ancienne maison Lacomme) et le bassin de Ste-Foy

LPC 23	Parc Escalaret	Parc Escalaret	OK (5) + vue Google	Parc autour du château d'Escalaret
LPC 24	Allées et Promenades (Dabeaux)	Allées et Promenades (Dabeaux)	Pas de photo	
LPC 25	Sentier bourg Las Bordes chènes	Chènes de Las Bordes, au départ du sentier vers bourg	OK (7)	
LPC 26	Grand chène sur départ vers Bonnefont	Grand chène chemin de Cipot sur départ vers Bonnefont	OK (2)	
LPC 27	Cèdre de l'Atlas	Cèdre de l'Atlas d'Escalaret	OK (3)	Croisement RD 8 vers Saint-Gaudens et chemin Escalaret
LPC 28	Grand chène sur terrain Perès entre Hérédoux et Las Peyres	Grand chène de Lapierre	OK (3)	Sur le sentier de la source, entre l'abri et la Route de Cassaret, à proximité de la vieille maison de Lapierre
LPC 29	Grand chène col de Joulin près oratoire	Grand chène col de Joulin près oratoire	OK (3)	Col de Joulin
LPC 30	Grand chène de Martin	Grand chène du chemin du Boué	OK (2)	A mi-chemin du Boué
LPC 31	Allée le long du sentier des évêques entre Boué et Bouzin	Allée le long du sentier des évêques entre Boué et Bouzin	OK (12)	
LPC 32	Bosquet de bambous Regagnon	Bosquet de bambous Regagnon	OK (7)	Route de Boussens, à l'angle gauche, nord, du bâtiment Gallego

Nouveaux éléments à ajouter :

Numéro	Dénomination dans PLUI 2017	Descriptif de la situation	Photos
LPC 33	Lavoir de l'Avenue de Boulogne	Avenue de Boulogne, au départ du sentier qui descend vers le pont des Heredous	OK (1)
LPC 34	Pont des Heredous	Pont du sentier de l'abri	OK (3)
LPC 35	Grand Pin de la colline Joulin	Sur la grande charretière	OK (2)
LPC 36	Grange de la bambouseiraie Regagnon	A l'arrière de la bambouseiraie	OK (1)

















EAU
NON POTABLE

















 pont de N^{re} Joy







































Bozue















































































Escalaret

Google























































Allerød - 1940
C. J. C. 1940

















































Éléments de patrimoine bâti ou de paysage à protéger

Par le biais du PLUi, et au titre des articles L151-19 et L151-23 du code de l'urbanisme, il est possible de protéger les éléments de patrimoine dit « ordinaire » par des règles adaptées (au-delà des dispositifs internationaux ou nationaux).

Ils sont classés en deux catégories :

- Éléments du patrimoine architectural et urbain
- Éléments du patrimoine paysager et environnemental

Les éléments patrimoniaux à protéger pour leur qualité architecturale, urbaine, paysagère et environnementale peuvent être :

- ❖ Des entités : une aire géographique naturelle ou rurale, un hameau, un village remarquable, des ensembles bâtis, une place support d'usages particuliers...
- ❖ Des constructions : éléments de petit patrimoine (moulin, lavoir...), bâtiment d'habitation, ancienne ferme, murs de clôture...
- ❖ Des éléments paysagers : haies, arbres remarquables isolés, linéaire d'arbres, des séquences paysagères, des points de vue ...

Art L.151-19 du Code de l'Urbanisme :

« Le règlement peut identifier et localiser les éléments de paysage et identifier, localiser et délimiter les quartiers, îlots, immeubles bâtis ou non bâtis, espaces publics, monuments, sites et secteurs à protéger, à conserver, à mettre en valeur ou à requalifier pour des motifs d'ordre culturel, historique ou architectural et définir, le cas échéant, les prescriptions de nature à assurer leur préservation leur conservation ou leur restauration. Lorsqu'il s'agit d'espaces boisés, il est fait application du régime d'exception prévu à l'article L. 421-4 pour les coupes et abattages d'arbres. »

Art L.151-23 du Code de l'Urbanisme :

« Le règlement peut identifier et localiser les éléments de paysage et délimiter les sites et secteurs à protéger pour des motifs d'ordre écologique, notamment pour la préservation, le maintien ou la remise en état des continuités écologiques et définir, le cas échéant, les prescriptions de nature à assurer leur préservation. Lorsqu'il s'agit d'espaces boisés, il est fait application du régime d'exception prévu à l'article L. 421-4 pour les coupes et abattages d'arbres.

Il peut localiser, dans les zones urbaines, les terrains cultivés et les espaces non bâtis nécessaires au maintien des continuités écologiques à protéger et inconstructibles quels que soient les équipements qui, le cas échéant, les desservent. »

Patrimoine bâti à protéger

GRILLE D'ANALYSE A REMPLIR REGROUPANT L'ENSEMBLE DES ELEMENTS DE PATRIMOINE BATI

A PROTEGER SUR LA COMMUNE

Commune : Bechev

Si vous estimez que des éléments de patrimoine bâti actuellement non protégés par des dispositifs nationaux (bâtiment classé au titre des monuments historiques par exemple) ont un intérêt à bénéficier d'une protection particulière dans le futur PLUi, veuillez remplir le tableau ci-dessous.

Pour chaque élément de patrimoine bâti à repérer, veuillez joindre une photo sur laquelle vous pouvez reporter le numéro renseigné dans le tableau.

Numéro	Typologie	Description / intérêt de la protection	Situation
1	Ex : pigeonnier du château de XX	Ex : pigeonnier à base ronde	Ex : Lieu-dit XX, parcelle n° XX, section XX
2	Croix		WC 99
3	Calvaire		WB 92 (devant)
4	Chapelle Milho Blanc		WC 152
	Grotte Milho Blanc		WC 152



Communauté de communes Cœur & Coteaux Comminges | 4 rue de la République | BP 70205 | 31806 Saint-Gaudens Cedex | tél. 05 61 89 21 42 | coeurcoteaux-comminges.fr

Patrimoine paysager à protéger

GRILLE D'ANALYSE A REMPLIR REGROUPANT L'ENSEMBLE DES ELEMENTS DE PATRIMOINE PAYSAGER A PROTEGER SUR LA COMMUNE

Commune : Dachas

Si vous estimez que des éléments de paysage ont un intérêt à être protégés dans le futur PLUi, veuillez remplir le tableau ci-dessous.

Typologie	Description / intérêt de la protection	Situation
Ex : arbre	Ex : chêne centenaire	Ex : Lieu-dit XX, parcelle n° XX, section XX
	Platane	WB devant 50



CŒUR & COTEAUX
COMMINGES
COMMUNAUTÉ DE COMMUNES

Typologie	Description / intérêt de la protection	Situation











CANTON DE CAZÈRES

Haute-Garonne
et Département

**VOUS PROTÉGER,
NOTRE ENGAGEMENT**

PROTECTOR
HAUTE-GARONNE
ET DÉPARTEMENT

Éléments de patrimoine bâti ou de paysage à protéger

Par le biais du PLUi, et au titre des articles L151-19 et L151-23 du code de l'urbanisme, il est possible de protéger les éléments de patrimoine dit « ordinaire » par des règles adaptées (au-delà des dispositifs internationaux ou nationaux).

Ils sont classés en deux catégories :

- Éléments du patrimoine architectural et urbain
- Éléments du patrimoine paysager et environnemental

Les éléments patrimoniaux à protéger pour leur qualité architecturale, urbaine, paysagère et environnementale peuvent être :

- ❖ Des entités : une aire géographique naturelle ou rurale, un hameau, un village remarquable, des ensembles bâtis, une place support d'usages particuliers...
- ❖ Des constructions : éléments de petit patrimoine (moulin, lavoir...), bâtiment d'habitation, ancienne ferme, murs de clôture...
- ❖ Des éléments paysagers : haies, arbres remarquables isolés, linéaire d'arbres, des séquences paysagères, des points de vue ...

Art L.151-19 du Code de l'Urbanisme :

« Le règlement peut identifier et localiser les éléments de paysage et identifier, localiser et délimiter les quartiers, îlots, immeubles bâtis ou non bâtis, espaces publics, monuments, sites et secteurs à protéger, à conserver, à mettre en valeur ou à requalifier pour des motifs d'ordre culturel, historique ou architectural et définir, le cas échéant, les prescriptions de nature à assurer leur préservation leur conservation ou leur restauration. Lorsqu'il s'agit d'espaces boisés, il est fait application du régime d'exception prévu à l'article L. 421-4 pour les coupes et abattages d'arbres. »

Art L.151-23 du Code de l'Urbanisme :

« Le règlement peut identifier et localiser les éléments de paysage et délimiter les sites et secteurs à protéger pour des motifs d'ordre écologique, notamment pour la préservation, le maintien ou la remise en état des continuités écologiques et définir, le cas échéant, les prescriptions de nature à assurer leur préservation. Lorsqu'il s'agit d'espaces boisés, il est fait application du régime d'exception prévu à l'article L. 421-4 pour les coupes et abattages d'arbres.

Il peut localiser, dans les zones urbaines, les terrains cultivés et les espaces non bâtis nécessaires au maintien des continuités écologiques à protéger et inconstructibles quels que soient les équipements qui, le cas échéant, les desservent. »

Patrimoine bâti à protéger

GRILLE D'ANALYSE A REMPLIR REGROUPANT L'ENSEMBLE DES ELEMENTS DE PATRIMOINE BATI

A PROTEGER SUR LA COMMUNE

Commune : BENQUE

Si vous estimez que des éléments de patrimoine bâti actuellement non protégés par des dispositifs nationaux (bâtiment classé au titre des monuments historiques par exemple) ont un intérêt à bénéficier d'une protection particulière dans le futur PLUi, veuillez remplir le tableau ci-dessous.

Pour chaque élément de patrimoine bâti à repérer, veuillez joindre une photo sur laquelle vous pouvez reporter le numéro renseigné dans le tableau.

Numéro	Typologie	Description / intérêt de la protection	Situation
1	Ex : pigeonnier du château de XX	Ex : pigeonnier à base ronde	Ex : Lieu-dit XX, parcelle n° XX, section XX
2	Chapelle de La Tourette		B 202
3	Château de Benque		A 428
4	Eglise		A 424
5	Château de Vic		C 288



CŒUR & COTEAUX
COMMINGES
COMMUNAUTÉ DE COMMUNES

Numéro	Typologie	Description / intérêt de la protection	Situation

Patrimoine paysager à protéger

GRILLE D'ANALYSE A REMPLIR REGROUPANT L'ENSEMBLE DES ELEMENTS DE PATRIMOINE PAYSAGER A PROTEGER SUR LA COMMUNE

Commune : BENQUE.....

Si vous estimez que des éléments de paysage ont un intérêt à être protégés dans le futur PLUi, veuillez remplir le tableau ci-dessous.

Typologie	Description / intérêt de la protection	Situation
<i>Ex : arbre</i>	<i>Ex : chêne centenaire</i>	<i>Ex : Lieu-dit XX, parcelle n° XX, section XX</i>
Arbre	Chêne remarquable	A 36



CŒUR & COTEAUX
COMMINGES
COMMUNAUTÉ DE COMMUNES

Typologie	Description / intérêt de la protection	Situation











Éléments de patrimoine bâti ou de paysage à protéger

Par le biais du PLUi, et au titre des articles L151-19 et L151-23 du code de l'urbanisme, il est possible de protéger les éléments de patrimoine dit « ordinaire » par des règles adaptées (au-delà des dispositifs internationaux ou nationaux).

Ils sont classés en deux catégories :

- Éléments du patrimoine architectural et urbain
- Éléments du patrimoine paysager et environnemental

Les éléments patrimoniaux à protéger pour leur qualité architecturale, urbaine, paysagère et environnementale peuvent être :

- ❖ Des entités : une aire géographique naturelle ou rurale, un hameau, un village remarquable, des ensembles bâtis, une place support d'usages particuliers...
- ❖ Des constructions : éléments de petit patrimoine (moulin, lavoir...), bâtiment d'habitation, ancienne ferme, murs de clôture...
- ❖ Des éléments paysagers : haies, arbres remarquables isolés, linéaire d'arbres, des séquences paysagères, des points de vue ...

Art L.151-19 du Code de l'Urbanisme :

« Le règlement peut identifier et localiser les éléments de paysage et identifier, localiser et délimiter les quartiers, îlots, immeubles bâtis ou non bâtis, espaces publics, monuments, sites et secteurs à protéger, à conserver, à mettre en valeur ou à requalifier pour des motifs d'ordre culturel, historique ou architectural et définir, le cas échéant, les prescriptions de nature à assurer leur préservation leur conservation ou leur restauration. Lorsqu'il s'agit d'espaces boisés, il est fait application du régime d'exception prévu à l'article L. 421-4 pour les coupes et abattages d'arbres. »

Art L.151-23 du Code de l'Urbanisme :

« Le règlement peut identifier et localiser les éléments de paysage et délimiter les sites et secteurs à protéger pour des motifs d'ordre écologique, notamment pour la préservation, le maintien ou la remise en état des continuités écologiques et définir, le cas échéant, les prescriptions de nature à assurer leur préservation. Lorsqu'il s'agit d'espaces boisés, il est fait application du régime d'exception prévu à l'article L. 421-4 pour les coupes et abattages d'arbres.

Il peut localiser, dans les zones urbaines, les terrains cultivés et les espaces non bâtis nécessaires au maintien des continuités écologiques à protéger et inconstructibles quels que soient les équipements qui, le cas échéant, les desservent. »

Patrimoine bâti à protéger

GRILLE D'ANALYSE A REMPLIR REGROUPANT L'ENSEMBLE DES ELEMENTS DE PATRIMOINE BATI

A PROTEGER SUR LA COMMUNE

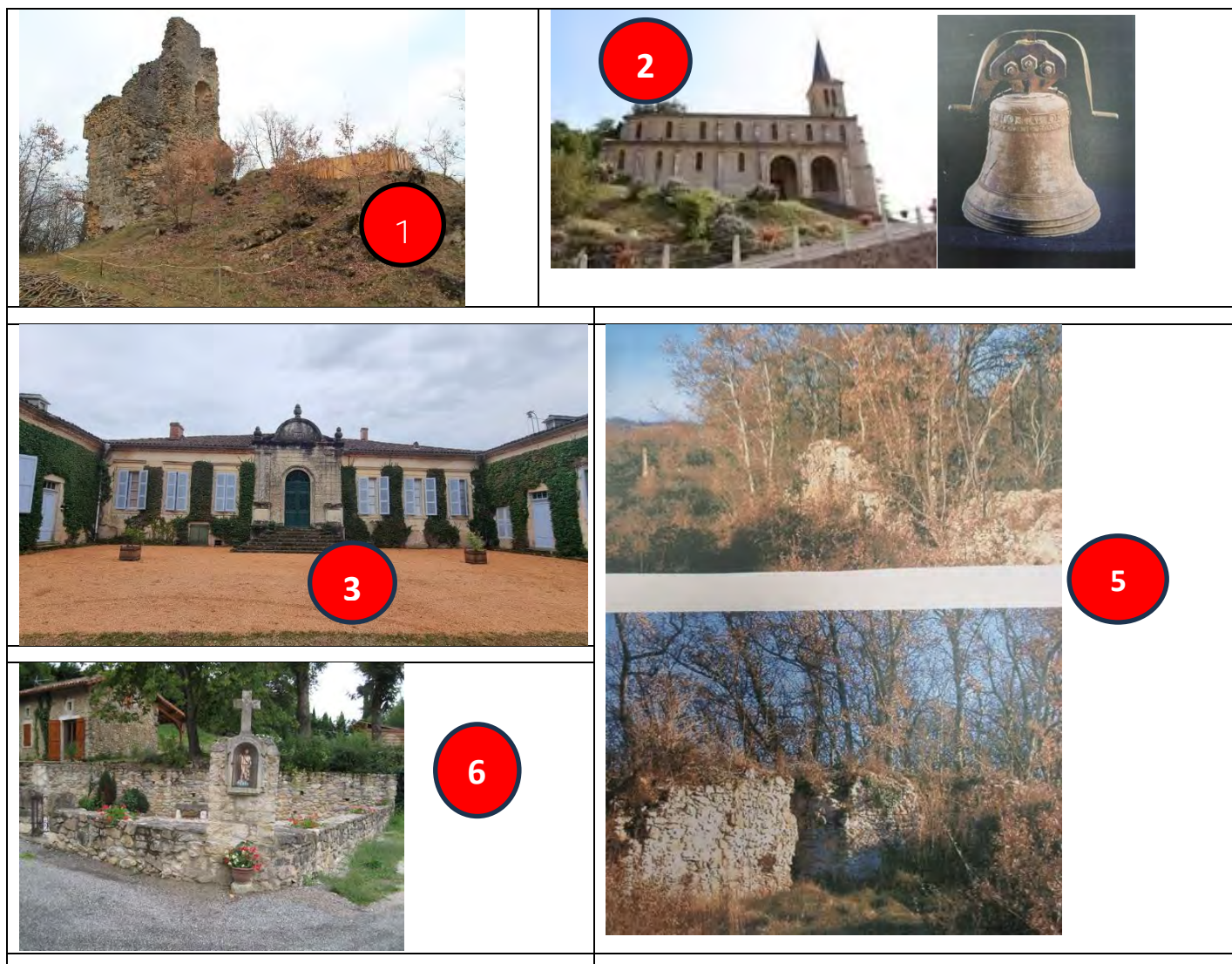
Commune : **BOUSSAN**








Si vous estimez que des éléments de patrimoine bâti actuellement non protégés par des dispositifs nationaux (bâtiment classé au titre des monuments historiques par exemple) ont un intérêt à bénéficier d'une protection particulière dans le futur PLUi, veuillez remplir le tableau ci-dessous.

Pour chaque élément de patrimoine bâti à repérer, veuillez joindre une photo sur laquelle vous pouvez reporter le numéro renseigné dans le tableau.

N°	Typologie	Description / intérêt de la protection	Situation
1	Reste des Ruines de l'ancien Château (XIII siècle)	Inscrit à l'inventaire des MH par arrêté du 18 novembre 1926	ZD n°62
2	Eglise St-Jean Baptiste	Inscription de la Cloche de St-Apollonie de 1757 (rescapée de la Révolution) – A l'intérieur de l'église : vitraux, chapelles, autel, statues..	ZC n°32
3	Château de la Nine	Inscrit à l'inventaire des MH depuis 2023 (construit en 1726)	ZL n° 93
4	Moulin	Ancien moulin du village (antiquité)	ZC n° 52
5	Vestiges de l'ancienne église et de l'ancien cimetière		ZD n° 62 et ZD n° 63 (cimetiere)
6	Oratoire St-Jean Baptiste		ZD n° 101
7	Ancien établissement thermal de Barthète	Construit en 1845. Fonctionnement des thermes jusqu'en 1920.	ZM n° 52
8	Tombe de Daniel Barbet (1862)	Fondateur des thermes de Boussan	ZD n° 103 (ds cimetière)
9	Vestiges de la chapelle ND de Pera	Chapelle détruite en 1795- Vierge construite sur l'ancien autel en 1878.	ZN n° 39

Numéro	Typologie	Description / intérêt de la protection	Situation
10	Château de Salleneuve avec moulin	13 ème ou 14 ème siècle	ZI n° 58 – n°60
11	Château « L'Oustaou »	Construit en 1887 par Etienne GUILHOT de LAGARDE	ZM n° 22
12	Chapelle de « Perron »		ZL n° 36
13	Lavoir de « Hountalayron »		ZD n° 117
14	Lavoir de « Perron »		Dans l'emprise du chemin du Galant





	
	
	
	

Patrimoine paysager à protéger

GRILLE D'ANALYSE A REMPLIR REGROUPANT L'ENSEMBLE DES ELEMENTS DE PATRIMOINE PAYSAGER A PROTEGER SUR LA COMMUNE

Commune : **BOUSSAN**

Si vous estimez que des éléments de paysage ont un intérêt à être protégés dans le futur PLUi, veuillez remplir le tableau ci-dessous.

Typologie	Description / intérêt de la protection	Situation
15	Carrière du moulin d'Arnaud (exploitée depuis l'antiquité)	ZD n°3
	 	

Éléments de patrimoine bâti ou de paysage à protéger

Par le biais du PLUi, et au titre des articles L151-19 et L151-23 du code de l'urbanisme, il est possible de protéger les éléments de patrimoine dit « ordinaire » par des règles adaptées (au-delà des dispositifs internationaux ou nationaux).

Ils sont classés en deux catégories :

- Éléments du patrimoine architectural et urbain
- Éléments du patrimoine paysager et environnemental

Les éléments patrimoniaux à protéger pour leur qualité architecturale, urbaine, paysagère et environnementale peuvent être :

- ❖ Des entités : une aire géographique naturelle ou rurale, un hameau, un village remarquable, des ensembles bâtis, une place support d'usages particuliers...
- ❖ Des constructions : éléments de petit patrimoine (moulin, lavoir...), bâtiment d'habitation, ancienne ferme, murs de clôture...
- ❖ Des éléments paysagers : haies, arbres remarquables isolés, linéaire d'arbres, des séquences paysagères, des points de vue ...

Art L.151-19 du Code de l'Urbanisme :

« Le règlement peut identifier et localiser les éléments de paysage et identifier, localiser et délimiter les quartiers, îlots, immeubles bâtis ou non bâtis, espaces publics, monuments, sites et secteurs à protéger, à conserver, à mettre en valeur ou à requalifier pour des motifs d'ordre culturel, historique ou architectural et définir, le cas échéant, les prescriptions de nature à assurer leur préservation leur conservation ou leur restauration. Lorsqu'il s'agit d'espaces boisés, il est fait application du régime d'exception prévu à l'article L. 421-4 pour les coupes et abattages d'arbres. »

Art L.151-23 du Code de l'Urbanisme :

« Le règlement peut identifier et localiser les éléments de paysage et délimiter les sites et secteurs à protéger pour des motifs d'ordre écologique, notamment pour la préservation, le maintien ou la remise en état des continuités écologiques et définir, le cas échéant, les prescriptions de nature à assurer leur préservation. Lorsqu'il s'agit d'espaces boisés, il est fait application du régime d'exception prévu à l'article L. 421-4 pour les coupes et abattages d'arbres.

Il peut localiser, dans les zones urbaines, les terrains cultivés et les espaces non bâtis nécessaires au maintien des continuités écologiques à protéger et inconstructibles quels que soient les équipements qui, le cas échéant, les desservent. »

Patrimoine bâti à protéger

GRILLE D'ANALYSE A REMPLIR REGROUPANT L'ENSEMBLE DES ELEMENTS DE PATRIMOINE BATI

A PROTEGER SUR LA COMMUNE

Commune : Bouzin

Si vous estimez que des éléments de patrimoine bâti actuellement non protégés par des dispositifs nationaux (bâtiment classé au titre des monuments historiques par exemple) ont un intérêt à bénéficier d'une protection particulière dans le futur PLUi, veuillez remplir le tableau ci-dessous.

Pour chaque élément de patrimoine bâti à repérer, veuillez joindre une photo sur laquelle vous pouvez reporter le numéro renseigné dans le tableau.

Numéro	Typologie	Description / intérêt de la protection	Situation
1	Ex : pigeonnier du château de XX	Ex : pigeonnier à base ronde	Ex : Lieu-dit XX, parcelle n° XX, section XX
2	four à pain		
3	croix hautes		
4	Source		



CŒUR & COTEAUX
COMMINGES
COMMUNAUTÉ DE COMMUNES

Numéro	Typologie	Description / intérêt de la protection	Situation

Patrimoine paysager à protéger

GRILLE D'ANALYSE A REMPLIR REGROUPANT L'ENSEMBLE DES ELEMENTS DE PATRIMOINE PAYSAGER A PROTEGER SUR LA COMMUNE

Commune :

Si vous estimez que des éléments de paysage ont un intérêt à être protégés dans le futur PLUi, veuillez remplir le tableau ci-dessous.

Typologie	Description / intérêt de la protection	Situation
<i>Ex : arbre</i>	<i>Ex : chêne centenaire</i>	<i>Ex : Lieu-dit XX, parcelle n° XX, section XX</i>



CŒUR & COTEAUX
COMMINGES
COMMUNAUTÉ DE COMMUNES

Typologie	Description / intérêt de la protection	Situation





Éléments de patrimoine bâti ou de paysage à protéger

Par le biais du PLUi, et au titre des articles L151-19 et L151-23 du code de l'urbanisme, il est possible de protéger les éléments de patrimoine dit « ordinaire » par des règles adaptées (au-delà des dispositifs internationaux ou nationaux).

Ils sont classés en deux catégories :

- Éléments du patrimoine architectural et urbain
- Éléments du patrimoine paysager et environnemental

Les éléments patrimoniaux à protéger pour leur qualité architecturale, urbaine, paysagère et environnementale peuvent être :

- ❖ Des entités : une aire géographique naturelle ou rurale, un hameau, un village remarquable, des ensembles bâtis, une place support d'usages particuliers...
- ❖ Des constructions : éléments de petit patrimoine (moulin, lavoir...), bâtiment d'habitation, ancienne ferme, murs de clôture...
- ❖ Des éléments paysagers : haies, arbres remarquables isolés, linéaire d'arbres, des séquences paysagères, des points de vue ...

Art L.151-19 du Code de l'Urbanisme :

« Le règlement peut identifier et localiser les éléments de paysage et identifier, localiser et délimiter les quartiers, îlots, immeubles bâtis ou non bâtis, espaces publics, monuments, sites et secteurs à protéger, à conserver, à mettre en valeur ou à requalifier pour des motifs d'ordre culturel, historique ou architectural et définir, le cas échéant, les prescriptions de nature à assurer leur préservation leur conservation ou leur restauration. Lorsqu'il s'agit d'espaces boisés, il est fait application du régime d'exception prévu à l'article L. 421-4 pour les coupes et abattages d'arbres. »

Art L.151-23 du Code de l'Urbanisme :

« Le règlement peut identifier et localiser les éléments de paysage et délimiter les sites et secteurs à protéger pour des motifs d'ordre écologique, notamment pour la préservation, le maintien ou la remise en état des continuités écologiques et définir, le cas échéant, les prescriptions de nature à assurer leur préservation. Lorsqu'il s'agit d'espaces boisés, il est fait application du régime d'exception prévu à l'article L. 421-4 pour les coupes et abattages d'arbres.

Il peut localiser, dans les zones urbaines, les terrains cultivés et les espaces non bâtis nécessaires au maintien des continuités écologiques à protéger et inconstructibles quels que soient les équipements qui, le cas échéant, les desservent. »

Patrimoine bâti à protéger

GRILLE D'ANALYSE A REMPLIR REGROUPANT L'ENSEMBLE DES ELEMENTS DE PATRIMOINE BATI

A PROTEGER SUR LA COMMUNE

Commune : Cornagnabère - Tarnais

Si vous estimez que des éléments de patrimoine bâti actuellement non protégés par des dispositifs nationaux (bâtiment classé au titre des monuments historiques par exemple) ont un intérêt à bénéficier d'une protection particulière dans le futur PLUi, veuillez remplir le tableau ci-dessous.

Pour chaque élément de patrimoine bâti à repérer, veuillez joindre une photo sur laquelle vous pouvez reporter le numéro renseigné dans le tableau.

Numéro	Typologie	Description / intérêt de la protection	Situation
1	Ex : pigeonnier du château de XX	Ex : pigeonnier à base ronde	Ex : Lieu-dit XX, parcelle n° XX, section XX
2	<u>lavoir</u>		<u>WD 21</u>
3			
4			



CŒUR & COTEAUX
COMMINGES
COMMUNAUTÉ DE COMMUNES

Numéro	Typologie	Description / intérêt de la protection	Situation

Patrimoine paysager à protéger

GRILLE D'ANALYSE A REMPLIR REGROUPANT L'ENSEMBLE DES ELEMENTS DE PATRIMOINE PAYSAGER A PROTEGER SUR LA COMMUNE

Commune :

Si vous estimez que des éléments de paysage ont un intérêt à être protégés dans le futur PLUi, veuillez remplir le tableau ci-dessous.

Typologie	Description / intérêt de la protection	Situation
<i>Ex : arbre</i>	<i>Ex : chêne centenaire</i>	<i>Ex : Lieu-dit XX, parcelle n° XX, section XX</i>



CŒUR & COTEAUX
COMMINGES
COMMUNAUTÉ DE COMMUNES

Typologie	Description / intérêt de la protection	Situation



Éléments de patrimoine bâti ou de paysage à protéger

Par le biais du PLUi, et au titre des articles L151-19 et L151-23 du code de l'urbanisme, il est possible de protéger les éléments de patrimoine dit « ordinaire » par des règles adaptées (au-delà des dispositifs internationaux ou nationaux).

Ils sont classés en deux catégories :

- Éléments du patrimoine architectural et urbain
- Éléments du patrimoine paysager et environnemental

Les éléments patrimoniaux à protéger pour leur qualité architecturale, urbaine, paysagère et environnementale peuvent être :

- ❖ Des entités : une aire géographique naturelle ou rurale, un hameau, un village remarquable, des ensembles bâtis, une place support d'usages particuliers...
- ❖ Des constructions : éléments de petit patrimoine (moulin, lavoir...), bâtiment d'habitation, ancienne ferme, murs de clôture...
- ❖ Des éléments paysagers : haies, arbres remarquables isolés, linéaire d'arbres, des séquences paysagères, des points de vue ...

Art L.151-19 du Code de l'Urbanisme :

« Le règlement peut identifier et localiser les éléments de paysage et identifier, localiser et délimiter les quartiers, îlots, immeubles bâtis ou non bâtis, espaces publics, monuments, sites et secteurs à protéger, à conserver, à mettre en valeur ou à requalifier pour des motifs d'ordre culturel, historique ou architectural et définir, le cas échéant, les prescriptions de nature à assurer leur préservation leur conservation ou leur restauration. Lorsqu'il s'agit d'espaces boisés, il est fait application du régime d'exception prévu à l'article L. 421-4 pour les coupes et abattages d'arbres. »

Art L.151-23 du Code de l'Urbanisme :

« Le règlement peut identifier et localiser les éléments de paysage et délimiter les sites et secteurs à protéger pour des motifs d'ordre écologique, notamment pour la préservation, le maintien ou la remise en état des continuités écologiques et définir, le cas échéant, les prescriptions de nature à assurer leur préservation. Lorsqu'il s'agit d'espaces boisés, il est fait application du régime d'exception prévu à l'article L. 421-4 pour les coupes et abattages d'arbres.

Il peut localiser, dans les zones urbaines, les terrains cultivés et les espaces non bâtis nécessaires au maintien des continuités écologiques à protéger et inconstructibles quels que soient les équipements qui, le cas échéant, les desservent. »

Patrimoine bâti à protéger

GRILLE D'ANALYSE A REMPLIR REGROUPANT L'ENSEMBLE DES ELEMENTS DE PATRIMOINE BATI

A PROTEGER SUR LA COMMUNE

Commune : Cazeneuve - Mortaut

Si vous estimez que des éléments de patrimoine bâti actuellement non protégés par des dispositifs nationaux (bâtiment classé au titre des monuments historiques par exemple) ont un intérêt à bénéficier d'une protection particulière dans le futur PLUi, veuillez remplir le tableau ci-dessous.

Pour chaque élément de patrimoine bâti à repérer, veuillez joindre une photo sur laquelle vous pouvez reporter le numéro renseigné dans le tableau.

Numéro	Typologie	Description / intérêt de la protection	Situation
1	Ex : pigeonnier du château de XX	Ex : pigeonnier à base ronde	Ex : Lieu-dit XX, parcelle n° XX, section XX
2	Fontaine		A 269
3			
4			



CŒUR & COTEAUX
COMMINGES
COMMUNAUTÉ DE COMMUNES

Numéro	Typologie	Description / intérêt de la protection	Situation

Patrimoine paysager à protéger

GRILLE D'ANALYSE A REMPLIR REGROUPANT L'ENSEMBLE DES ELEMENTS DE PATRIMOINE PAYSAGER A PROTEGER SUR LA COMMUNE

Commune : Cazeneuve - Montaut

Si vous estimez que des éléments de paysage ont un intérêt à être protégés dans le futur PLUi, veuillez remplir le tableau ci-dessous.

Typologie	Description / intérêt de la protection	Situation
<i>Ex : arbre</i>	<i>Ex : chêne centenaire</i>	<i>Ex : Lieu-dit XX, parcelle n° XX, section XX</i>
chêne centenaire E	(4)	



CŒUR & COTEAUX
COMMINGES
COMMUNAUTÉ DE COMMUNES

Typologie	Description / intérêt de la protection	Situation















Éléments de patrimoine bâti ou de paysage à protéger

Par le biais du PLUi, et au titre des articles L151-19 et L151-23 du code de l'urbanisme, il est possible de protéger les éléments de patrimoine dit « ordinaire » par des règles adaptées (au-delà des dispositifs internationaux ou nationaux).

Ils sont classés en deux catégories :

- Éléments du patrimoine architectural et urbain
- Éléments du patrimoine paysager et environnemental

Les éléments patrimoniaux à protéger pour leur qualité architecturale, urbaine, paysagère et environnementale peuvent être :

- ❖ Des entités : une aire géographique naturelle ou rurale, un hameau, un village remarquable, des ensembles bâtis, une place support d'usages particuliers...
- ❖ Des constructions : éléments de petit patrimoine (moulin, lavoir...), bâtiment d'habitation, ancienne ferme, murs de clôture...
- ❖ Des éléments paysagers : haies, arbres remarquables isolés, linéaire d'arbres, des séquences paysagères, des points de vue ...

Art L.151-19 du Code de l'Urbanisme :

« Le règlement peut identifier et localiser les éléments de paysage et identifier, localiser et délimiter les quartiers, îlots, immeubles bâtis ou non bâtis, espaces publics, monuments, sites et secteurs à protéger, à conserver, à mettre en valeur ou à requalifier pour des motifs d'ordre culturel, historique ou architectural et définir, le cas échéant, les prescriptions de nature à assurer leur préservation leur conservation ou leur restauration. Lorsqu'il s'agit d'espaces boisés, il est fait application du régime d'exception prévu à l'article L. 421-4 pour les coupes et abattages d'arbres. »

Art L.151-23 du Code de l'Urbanisme :

« Le règlement peut identifier et localiser les éléments de paysage et délimiter les sites et secteurs à protéger pour des motifs d'ordre écologique, notamment pour la préservation, le maintien ou la remise en état des continuités écologiques et définir, le cas échéant, les prescriptions de nature à assurer leur préservation. Lorsqu'il s'agit d'espaces boisés, il est fait application du régime d'exception prévu à l'article L. 421-4 pour les coupes et abattages d'arbres.

Il peut localiser, dans les zones urbaines, les terrains cultivés et les espaces non bâtis nécessaires au maintien des continuités écologiques à protéger et inconstructibles quels que soient les équipements qui, le cas échéant, les desservent. »

Patrimoine bâti à protéger

GRILLE D'ANALYSE A REMPLIR REGROUPANT L'ENSEMBLE DES ELEMENTS DE PATRIMOINE BATI

A PROTEGER SUR LA COMMUNE

Commune : Eaux

Si vous estimez que des éléments de patrimoine bâti actuellement non protégés par des dispositifs nationaux (bâtiment classé au titre des monuments historiques par exemple) ont un intérêt à bénéficier d'une protection particulière dans le futur PLUi, veuillez remplir le tableau ci-dessous.

Pour chaque élément de patrimoine bâti à repérer, veuillez joindre une photo sur laquelle vous pouvez reporter le numéro renseigné dans le tableau.

Numéro	Typologie	Description / intérêt de la protection	Situation
1	Ex : pigeonnier du château de XX	Ex : pigeonnier à base ronde	Ex : Lieu-dit XX, parcelle n° XX, section XX
2	église		ZE 35
3			
4			



CŒUR & COTEAUX
COMMINGES
COMMUNAUTÉ DE COMMUNES

Numéro	Typologie	Description / intérêt de la protection	Situation

Patrimoine paysager à protéger

GRILLE D'ANALYSE A REMPLIR REGROUPANT L'ENSEMBLE DES ELEMENTS DE PATRIMOINE PAYSAGER A PROTEGER SUR LA COMMUNE

Commune : Eoux

Si vous estimez que des éléments de paysage ont un intérêt à être protégés dans le futur PLUi, veuillez remplir le tableau ci-dessous.

Typologie	Description / intérêt de la protection	Situation
<i>Ex : arbre</i>	<i>Ex : chêne centenaire</i>	<i>Ex : Lieu-dit XX, parcelle n° XX, section XX</i>



CŒUR & COTEAUX
COMMINGES
COMMUNAUTÉ DE COMMUNES

Typologie	Description / intérêt de la protection	Situation



Éléments de patrimoine bâti ou de paysage à protéger

Par le biais du PLUi, et au titre des articles L151-19 et L151-23 du code de l'urbanisme, il est possible de protéger les éléments de patrimoine dit « ordinaire » par des règles adaptées (au-delà des dispositifs internationaux ou nationaux).

Ils sont classés en deux catégories :

- Éléments du patrimoine architectural et urbain
- Éléments du patrimoine paysager et environnemental

Les éléments patrimoniaux à protéger pour leur qualité architecturale, urbaine, paysagère et environnementale peuvent être :

- ❖ Des entités : une aire géographique naturelle ou rurale, un hameau, un village remarquable, des ensembles bâtis, une place support d'usages particuliers...
- ❖ Des constructions : éléments de petit patrimoine (moulin, lavoir...), bâtiment d'habitation, ancienne ferme, murs de clôture...
- ❖ Des éléments paysagers : haies, arbres remarquables isolés, linéaire d'arbres, des séquences paysagères, des points de vue ...

Art L.151-19 du Code de l'Urbanisme :

« Le règlement peut identifier et localiser les éléments de paysage et identifier, localiser et délimiter les quartiers, îlots, immeubles bâtis ou non bâtis, espaces publics, monuments, sites et secteurs à protéger, à conserver, à mettre en valeur ou à requalifier pour des motifs d'ordre culturel, historique ou architectural et définir, le cas échéant, les prescriptions de nature à assurer leur préservation leur conservation ou leur restauration. Lorsqu'il s'agit d'espaces boisés, il est fait application du régime d'exception prévu à l'article L. 421-4 pour les coupes et abattages d'arbres. »

Art L.151-23 du Code de l'Urbanisme :

« Le règlement peut identifier et localiser les éléments de paysage et délimiter les sites et secteurs à protéger pour des motifs d'ordre écologique, notamment pour la préservation, le maintien ou la remise en état des continuités écologiques et définir, le cas échéant, les prescriptions de nature à assurer leur préservation. Lorsqu'il s'agit d'espaces boisés, il est fait application du régime d'exception prévu à l'article L. 421-4 pour les coupes et abattages d'arbres. »

Il peut localiser, dans les zones urbaines, les terrains cultivés et les espaces non bâtis nécessaires au maintien des continuités écologiques à protéger et inconstructibles quels que soient les équipements qui, le cas échéant, les desservent. »

Patrimoine bâti à protéger

GRILLE D'ANALYSE A REMPLIR REGROUPANT L'ENSEMBLE DES ELEMENTS DE PATRIMOINE BATI

A PROTÉGER SUR LA COMMUNE

Commune : de LATOUE

Si vous estimez que des éléments de patrimoine bâti actuellement non protégés par des dispositifs nationaux (bâtiment classé au titre des monuments historiques par exemple) ont un intérêt à bénéficier d'une protection particulière dans le futur PLUi, veuillez remplir le tableau ci-dessous.

Pour chaque élément de patrimoine bâti à repérer, veuillez joindre une photo sur laquelle vous pouvez reporter le numéro renseigné dans le tableau.

Numéro	Typologie	Description / intérêt de la protection	Situation
1	Ex : pigeonnier du château de XX	Ex : pigeonnier à base ronde	Ex : Lieu-dit XX, parcelle n° XX, section XX
2	Souce	Bâti du captage de la souce	ZE n°41
3	Chapelle		ZV 37
4	Calvaire	Quartier Sainte-Rodegonde	RD n°69 (proche ZV 32)



CŒUR & COTEAUX
COMMINGES
COMMUNAUTÉ DE COMMUNES

Numéro	Typologie	Description / intérêt de la protection	Situation

Patrimoine paysager à protéger

GRILLE D'ANALYSE A REMPLIR REGROUPANT L'ENSEMBLE DES ELEMENTS DE PATRIMOINE PAYSAGER A PROTEGER SUR LA COMMUNE

Commune : _____

Si vous estimez que des éléments de paysage ont un intérêt à être protégés dans le futur PLUi, veuillez remplir le tableau ci-dessous.

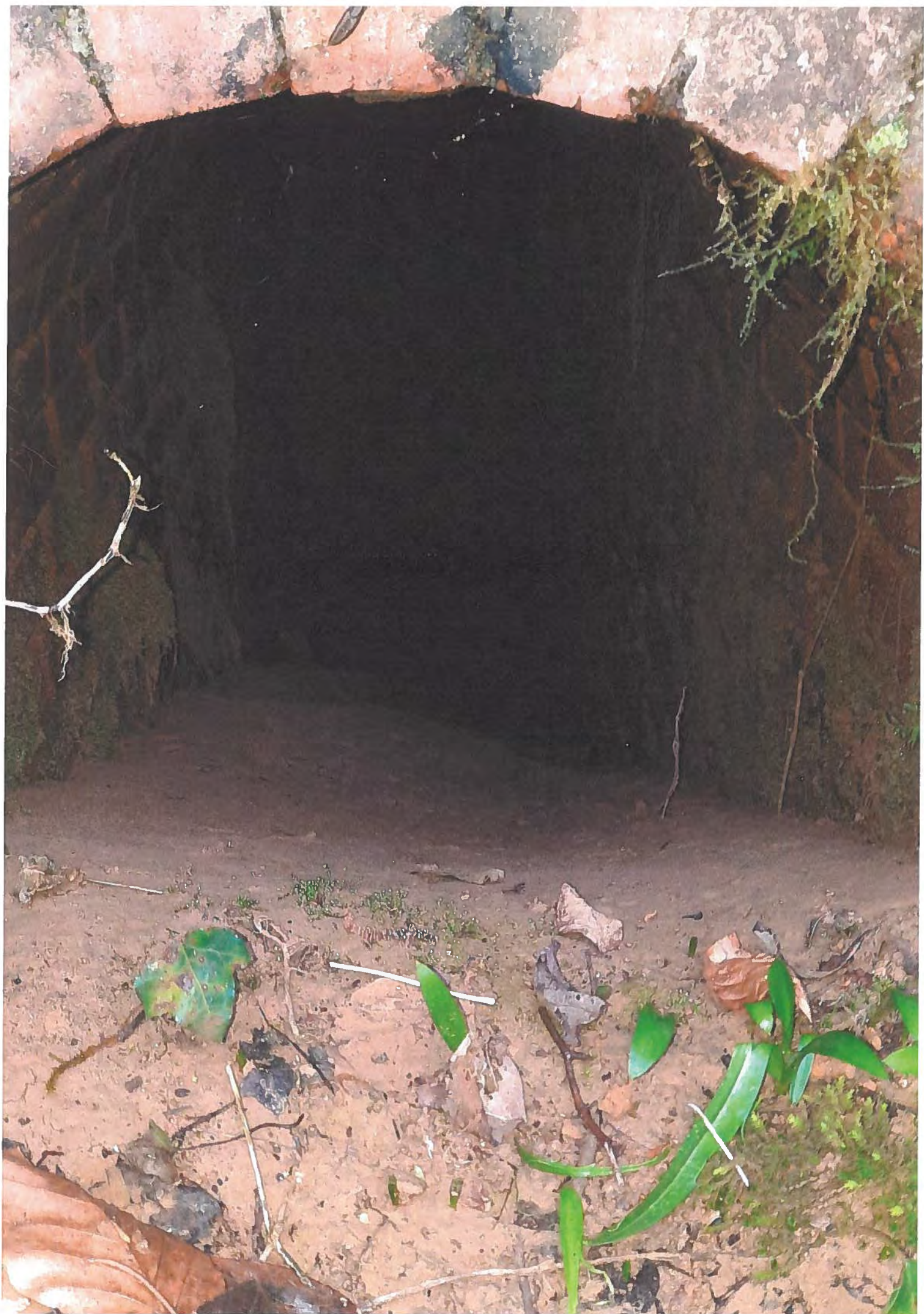
Typologie	Description / intérêt de la protection	Situation
<i>Ex : arbre</i>	<i>Ex : chêne centenaire</i>	<i>Ex : Lieu-dit XX, parcelle n° XX, section XX</i>



CŒUR & COTEAUX
COMMINGES
COMMUNAUTÉ DE COMMUNES

Typologie	Description / intérêt de la protection	Situation









Département :
HAUTE GARONNE

Commune :
LATOUE

Section : ZV
Feuille : 000 ZV 01

Échelle d'origine : 1/2000
Échelle d'édition : 1/2500

Date d'édition : 17/04/2025
(fuseau horaire de Paris)

Coordonnées en projection : RGF93CC43
©2022 Direction Générale des Finances
Publiques

DIRECTION GÉNÉRALE DES FINANCES PUBLIQUES

EXTRAIT DU PLAN CADASTRAL

Le plan visualisé sur cet extrait est géré
par le centre des impôts foncier suivant :
CDIF SAINT-GAUDENS
Place du Pilat 31800
31800 SAINT GAUDENS
tél. 05 61 94 85 30 -fax
cdif.saint-gaudens@dgfip.finances.gouv.fr

Cet extrait de plan vous est délivré par :

cadastre.gouv.fr



18 19 20

Patrimoine paysager à protéger

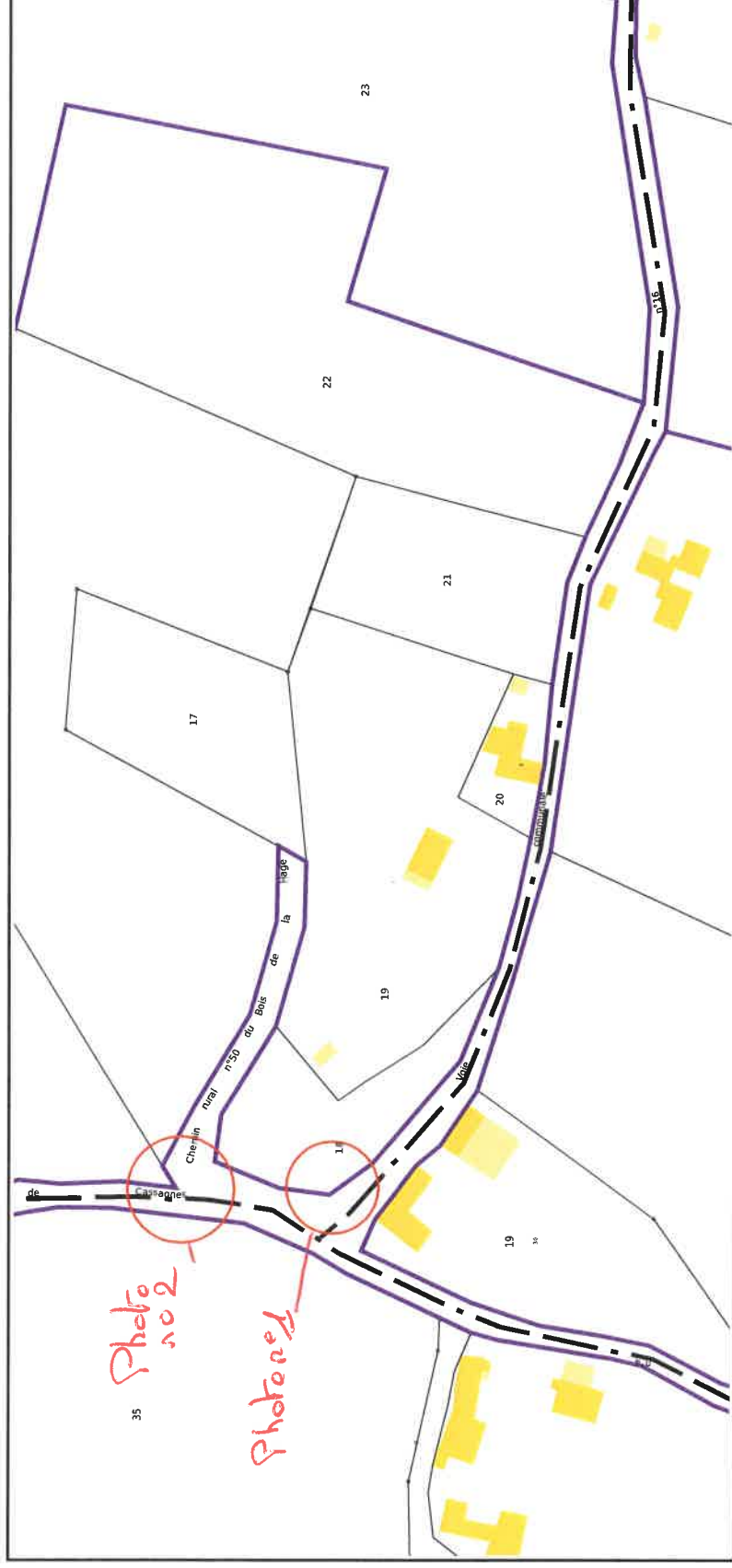
GRILLE D'ANALYSE A REMPLIR REGROUPANT L'ENSEMBLE DES ELEMENTS DE PATRIMOINE PAYSAGER A PROTEGER SUR LA COMMUNE

Commune : de LATOUE 31800

Si vous estimez que des éléments de paysage ont un intérêt à être protégés dans le futur PLUi, veuillez remplir le tableau ci-dessous.

Typologie	Description / intérêt de la protection	Situation
Ex : arbre	Ex : chêne centenaire	Ex : Lieu-dit XX, parcelle n° XX, section XX
Murs en pierres sèches	Murs de soutènement très anciens Photos 1 et 2	Chemin du Pinat Chemin du Cap d'udit
Murs en pierres sèches	Chemin de randonnée Photos 3 et 4	CR n°44
Source	Chemin de randonnée Photo n°5	Angle du CR44 et du CR52

Section ZC



Service de la Documentation Nationale du Cadastre
82, rue du Maréchal Lyautey - 78103 Saint-Germain-en-Laye Cedex
SIRET 16000001400011



Photo n°1



Photo no2



Photo n°3



Photo no 4



Photo no 5



Éléments de patrimoine bâti ou de paysage à protéger

Par le biais du PLUi, et au titre des articles L151-19 et L151-23 du code de l'urbanisme, il est possible de protéger les éléments de patrimoine dit « ordinaire » par des règles adaptées (au-delà des dispositifs internationaux ou nationaux).

Ils sont classés en deux catégories :

- Éléments du patrimoine architectural et urbain
- Éléments du patrimoine paysager et environnemental

Les éléments patrimoniaux à protéger pour leur qualité architecturale, urbaine, paysagère et environnementale peuvent être :

- ❖ Des entités : une aire géographique naturelle ou rurale, un hameau, un village remarquable, des ensembles bâtis, une place support d'usages particuliers...
- ❖ Des constructions : éléments de petit patrimoine (moulin, lavoir...), bâtiment d'habitation, ancienne ferme, murs de clôture...
- ❖ Des éléments paysagers : haies, arbres remarquables isolés, linéaire d'arbres, des séquences paysagères, des points de vue ...

Art L.151-19 du Code de l'Urbanisme :

« Le règlement peut identifier et localiser les éléments de paysage et identifier, localiser et délimiter les quartiers, îlots, immeubles bâtis ou non bâtis, espaces publics, monuments, sites et secteurs à protéger, à conserver, à mettre en valeur ou à requalifier pour des motifs d'ordre culturel, historique ou architectural et définir, le cas échéant, les prescriptions de nature à assurer leur préservation leur conservation ou leur restauration. Lorsqu'il s'agit d'espaces boisés, il est fait application du régime d'exception prévu à l'article L. 421-4 pour les coupes et abattages d'arbres. »

Art L.151-23 du Code de l'Urbanisme :

« Le règlement peut identifier et localiser les éléments de paysage et délimiter les sites et secteurs à protéger pour des motifs d'ordre écologique, notamment pour la préservation, le maintien ou la remise en état des continuités écologiques et définir, le cas échéant, les prescriptions de nature à assurer leur préservation. Lorsqu'il s'agit d'espaces boisés, il est fait application du régime d'exception prévu à l'article L. 421-4 pour les coupes et abattages d'arbres.

Il peut localiser, dans les zones urbaines, les terrains cultivés et les espaces non bâtis nécessaires au maintien des continuités écologiques à protéger et inconstructibles quels que soient les équipements qui, le cas échéant, les desservent. »

Patrimoine bâti à protéger

GRILLE D'ANALYSE A REMPLIR REGROUPANT L'ENSEMBLE DES ELEMENTS DE PATRIMOINE BATI

A PROTEGER SUR LA COMMUNE

Commune : Montolieu - St - Bernard

Si vous estimez que des éléments de patrimoine bâti actuellement non protégés par des dispositifs nationaux (bâtiment classé au titre des monuments historiques par exemple) ont un intérêt à bénéficier d'une protection particulière dans le futur PLUi, veuillez remplir le tableau ci-dessous.

Pour chaque élément de patrimoine bâti à repérer, veuillez joindre une photo sur laquelle vous pouvez reporter le numéro renseigné dans le tableau.

Numéro	Typologie	Description / intérêt de la protection	Situation
1	Ex : pigeonnier du château de XX	Ex : pigeonnier à base ronde	Ex : Lieu-dit XX, parcelle n° XX, section XX
2	Piscine Gallo-Romaine		WB 23
3			
4			

[illegible]

Patrimoine paysager à protéger

GRILLE D'ANALYSE A REMPLIR REGROUPANT L'ENSEMBLE DES ELEMENTS DE PATRIMOINE PAYSAGER A PROTEGER SUR LA COMMUNE

Commune :

Si vous estimez que des éléments de paysage ont un intérêt à être protégés dans le futur PLUi, veuillez remplir le tableau ci-dessous.

Typologie	Description / intérêt de la protection	Situation
<i>Ex : arbre</i>	<i>Ex : chêne centenaire</i>	<i>Ex : Lieu-dit XX, parcelle n° XX, section XX</i>



CŒUR & COTEAUX
COMMINGES
COMMUNAUTÉ DE COMMUNES

Typologie	Description / intérêt de la protection	Situation





Patrimoine bâti à protéger

GRILLE D'ANALYSE A REMPLIR REGROUPANT L'ENSEMBLE DES ELEMENTS DE PATRIMOINE BATI

A PROTEGER SUR LA COMMUNE

Commune : Roynasse

Si vous estimez que des éléments de patrimoine bâti actuellement non protégés par des dispositifs nationaux (bâtiment classé au titre des monuments historiques par exemple) ont un intérêt à bénéficier d'une protection particulière dans le futur PLUi, veuillez remplir le tableau ci-dessous.

Pour chaque élément de patrimoine bâti à repérer, veuillez joindre une photo sur laquelle vous pouvez reporter le numéro renseigné dans le tableau.

Numéro	Typologie	Description / intérêt de la protection	Situation
1	Ex : pigeonnier du château de XX	Ex : pigeonnier à base ronde	Ex : Lieu-dit XX, parcelle n° XX, section XX
2	pigeonnier		24 01
3	maison à colombage		2K 15
4			

Éléments de patrimoine bâti ou de paysage à protéger

Par le biais du PLUi, et au titre des articles L151-19 et L151-23 du code de l'urbanisme, il est possible de protéger les éléments de patrimoine dit « ordinaire » par des règles adaptées (au-delà des dispositifs internationaux ou nationaux).

Ils sont classés en deux catégories :

- Éléments du patrimoine architectural et urbain
- Éléments du patrimoine paysager et environnemental

Les éléments patrimoniaux à protéger pour leur qualité architecturale, urbaine, paysagère et environnementale peuvent être :

- ❖ Des entités : une aire géographique naturelle ou rurale, un hameau, un village remarquable, des ensembles bâtis, une place support d'usages particuliers...
- ❖ Des constructions : éléments de petit patrimoine (moulin, lavoir...), bâtiment d'habitation, ancienne ferme, murs de clôture...
- ❖ Des éléments paysagers : haies, arbres remarquables isolés, linéaire d'arbres, des séquences paysagères, des points de vue ...

Art L.151-19 du Code de l'Urbanisme :

« Le règlement peut identifier et localiser les éléments de paysage et identifier, localiser et délimiter les quartiers, îlots, immeubles bâtis ou non bâtis, espaces publics, monuments, sites et secteurs à protéger, à conserver, à mettre en valeur ou à requalifier pour des motifs d'ordre culturel, historique ou architectural et définir, le cas échéant, les prescriptions de nature à assurer leur préservation leur conservation ou leur restauration. Lorsqu'il s'agit d'espaces boisés, il est fait application du régime d'exception prévu à l'article L. 421-4 pour les coupes et abattages d'arbres. »

Art L.151-23 du Code de l'Urbanisme :

« Le règlement peut identifier et localiser les éléments de paysage et délimiter les sites et secteurs à protéger pour des motifs d'ordre écologique, notamment pour la préservation, le maintien ou la remise en état des continuités écologiques et définir, le cas échéant, les prescriptions de nature à assurer leur préservation. Lorsqu'il s'agit d'espaces boisés, il est fait application du régime d'exception prévu à l'article L. 421-4 pour les coupes et abattages d'arbres.

Il peut localiser, dans les zones urbaines, les terrains cultivés et les espaces non bâtis nécessaires au maintien des continuités écologiques à protéger et inconstructibles quels que soient les équipements qui, le cas échéant, les desservent. »



CŒUR & COTEAUX
COMMINGES
COMMUNAUTÉ DE COMMUNES

Numéro	Typologie	Description / intérêt de la protection	Situation

Patrimoine paysager à protéger

GRILLE D'ANALYSE A REMPLIR REGROUPANT L'ENSEMBLE DES ELEMENTS DE PATRIMOINE PAYSAGER A PROTEGER SUR LA COMMUNE

Commune : *Reynès*

Si vous estimez que des éléments de paysage ont un intérêt à être protégés dans le futur PLUi, veuillez remplir le tableau ci-dessous.

Typologie	Description / intérêt de la protection	Situation
<i>Ex : arbre</i>	<i>Ex : chêne centenaire</i>	<i>Ex : Lieu-dit XX, parcelle n° XX, section XX</i>
<i>Pin parasol</i>		<i>21 15</i>



CŒUR & COTEAUX
COMMINGES
COMMUNAUTÉ DE COMMUNES

Typologie	Description / intérêt de la protection	Situation





Éléments de patrimoine bâti ou de paysage à protéger

Par le biais du PLUi, et au titre des articles L151-19 et L151-23 du code de l'urbanisme, il est possible de protéger les éléments de patrimoine dit « ordinaire » par des règles adaptées (au-delà des dispositifs internationaux ou nationaux).

Ils sont classés en deux catégories :

- Éléments du patrimoine architectural et urbain
- Éléments du patrimoine paysager et environnemental

Les éléments patrimoniaux à protéger pour leur qualité architecturale, urbaine, paysagère et environnementale peuvent être :

- ❖ Des entités : une aire géographique naturelle ou rurale, un hameau, un village remarquable, des ensembles bâtis, une place support d'usages particuliers...
- ❖ Des constructions : éléments de petit patrimoine (moulin, lavoir...), bâtiment d'habitation, ancienne ferme, murs de clôture...
- ❖ Des éléments paysagers : haies, arbres remarquables isolés, linéaire d'arbres, des séquences paysagères, des points de vue ...

Art L.151-19 du Code de l'Urbanisme :

« Le règlement peut identifier et localiser les éléments de paysage et identifier, localiser et délimiter les quartiers, îlots, immeubles bâtis ou non bâtis, espaces publics, monuments, sites et secteurs à protéger, à conserver, à mettre en valeur ou à requalifier pour des motifs d'ordre culturel, historique ou architectural et définir, le cas échéant, les prescriptions de nature à assurer leur préservation leur conservation ou leur restauration. Lorsqu'il s'agit d'espaces boisés, il est fait application du régime d'exception prévu à l'article L. 421-4 pour les coupes et abattages d'arbres. »

Art L.151-23 du Code de l'Urbanisme :

« Le règlement peut identifier et localiser les éléments de paysage et délimiter les sites et secteurs à protéger pour des motifs d'ordre écologique, notamment pour la préservation, le maintien ou la remise en état des continuités écologiques et définir, le cas échéant, les prescriptions de nature à assurer leur préservation. Lorsqu'il s'agit d'espaces boisés, il est fait application du régime d'exception prévu à l'article L. 421-4 pour les coupes et abattages d'arbres.

Il peut localiser, dans les zones urbaines, les terrains cultivés et les espaces non bâtis nécessaires au maintien des continuités écologiques à protéger et inconstructibles quels que soient les équipements qui, le cas échéant, les desservent. »

Patrimoine bâti à protéger

GRILLE D'ANALYSE A REMPLIR REGROUPANT L'ENSEMBLE DES ELEMENTS DE PATRIMOINE BATI

A PROTEGER SUR LA COMMUNE

Commune : **PEYROUZET**

Si vous estimez que des éléments de patrimoine bâti actuellement non protégés par des dispositifs nationaux (bâtiment classé au titre des monuments historiques par exemple) ont un intérêt à bénéficier d'une protection particulière dans le futur PLUi, veuillez remplir le tableau ci-dessous.

Pour chaque élément de patrimoine bâti à repérer, veuillez joindre une photo sur laquelle vous pouvez reporter le numéro renseigné dans le tableau.

Numéro	Typologie	Description / intérêt de la protection	Situation
1	<i>Ex : pigeonnier du château de XX</i>	<i>Ex : pigeonnier à base ronde</i>	<i>Ex : Lieu-dit XX, parcelle n° XX, section XX</i>
2	Eglise Saint-Exupère	Bâtiment religieux; mobilier d'intérêt patrimonial (notamment monument au mort)	ZH24
3			
4			

Numéro	Typologie	Description / intérêt de la protection	Situation

Patrimoine paysager à protéger

GRILLE D'ANALYSE A REMPLIR REGROUPANT L'ENSEMBLE DES ELEMENTS DE PATRIMOINE PAYSAGER A PROTEGER SUR LA COMMUNE

Commune : PEYROUZET

Si vous estimez que des éléments de paysage ont un intérêt à être protégés dans le futur PLUi, veuillez remplir le tableau ci-dessous.

Typologie	Description / intérêt de la protection	Situation
<i>Ex : arbre</i>	<i>Ex : chêne centenaire</i>	<i>Ex : Lieu-dit XX, parcelle n° XX, section XX</i>
Haies, boisements, alignements d'arbres, bosquets	Patrimoine paysager végétal; intérêt paysager et écosystémique	tous (vus en réunion)
Arbres isolés	Patrimoine paysager végétal; intérêt paysager et écosystémique	ZE 11; ZE 13 ZI 38; ZI 4 ZB 17; ZB12; ZB 6; ZB 1

Typologie	Description / intérêt de la protection	Situation

Éléments de patrimoine bâti ou de paysage à protéger

Par le biais du PLUi, et au titre des articles L151-19 et L151-23 du code de l'urbanisme, il est possible de protéger les éléments de patrimoine dit « ordinaire » par des règles adaptées (au-delà des dispositifs internationaux ou nationaux).

Ils sont classés en deux catégories :

- Éléments du patrimoine architectural et urbain
- Éléments du patrimoine paysager et environnemental

Les éléments patrimoniaux à protéger pour leur qualité architecturale, urbaine, paysagère et environnementale peuvent être :

- ❖ Des entités : une aire géographique naturelle ou rurale, un hameau, un village remarquable, des ensembles bâtis, une place support d'usages particuliers...
- ❖ Des constructions : éléments de petit patrimoine (moulin, lavoir...), bâtiment d'habitation, ancienne ferme, murs de clôture...
- ❖ Des éléments paysagers : haies, arbres remarquables isolés, linéaire d'arbres, des séquences paysagères, des points de vue ...

Art L.151-19 du Code de l'Urbanisme :

« Le règlement peut identifier et localiser les éléments de paysage et identifier, localiser et délimiter les quartiers, îlots, immeubles bâtis ou non bâtis, espaces publics, monuments, sites et secteurs à protéger, à conserver, à mettre en valeur ou à requalifier pour des motifs d'ordre culturel, historique ou architectural et définir, le cas échéant, les prescriptions de nature à assurer leur préservation leur conservation ou leur restauration. Lorsqu'il s'agit d'espaces boisés, il est fait application du régime d'exception prévu à l'article L. 421-4 pour les coupes et abattages d'arbres. »

Art L.151-23 du Code de l'Urbanisme :

« Le règlement peut identifier et localiser les éléments de paysage et délimiter les sites et secteurs à protéger pour des motifs d'ordre écologique, notamment pour la préservation, le maintien ou la remise en état des continuités écologiques et définir, le cas échéant, les prescriptions de nature à assurer leur préservation. Lorsqu'il s'agit d'espaces boisés, il est fait application du régime d'exception prévu à l'article L. 421-4 pour les coupes et abattages d'arbres.

Il peut localiser, dans les zones urbaines, les terrains cultivés et les espaces non bâtis nécessaires au maintien des continuités écologiques à protéger et inconstructibles quels que soient les équipements qui, le cas échéant, les desservent. »

Patrimoine bâti à protéger

GRILLE D'ANALYSE A REMPLIR REGROUPANT L'ENSEMBLE DES ELEMENTS DE PATRIMOINE BATI

A PROTEGER SUR LA COMMUNE

Commune : Saint - André

Si vous estimez que des éléments de patrimoine bâti actuellement non protégés par des dispositifs nationaux (bâtiment classé au titre des monuments historiques par exemple) ont un intérêt à bénéficier d'une protection particulière dans le futur PLUi, veuillez remplir le tableau ci-dessous.

Pour chaque élément de patrimoine bâti à repérer, veuillez joindre une photo sur laquelle vous pouvez reporter le numéro renseigné dans le tableau.

Numéro	Typologie	Description / intérêt de la protection	Situation
1	Ex : pigeonnier du château de XX	Ex : pigeonnier à base ronde	Ex : Lieu-dit XX, parcelle n° XX, section XX
2	Croix		D395
3	Croix		en face de la D257
4			



CŒUR & COTEAUX
COMMINGES
COMMUNAUTÉ DE COMMUNES

Numéro	Typologie	Description / intérêt de la protection	Situation

Patrimoine paysager à protéger

GRILLE D'ANALYSE A REMPLIR REGROUPANT L'ENSEMBLE DES ELEMENTS DE PATRIMOINE PAYSAGER A PROTEGER SUR LA COMMUNE

Commune : Saint-André

Si vous estimez que des éléments de paysage ont un intérêt à être protégés dans le futur PLUi, veuillez remplir le tableau ci-dessous.

Typologie	Description / intérêt de la protection	Situation
Ex : arbre	Ex : chêne centenaire	Ex : Lieu-dit XX, parcelle n° XX, section XX
	Chêne centenaire	E 463



CŒUR & COTEAUX
COMMINGES
COMMUNAUTÉ DE COMMUNES

Typologie	Description / intérêt de la protection	Situation



© 2025 Google





Éléments de patrimoine bâti ou de paysage à protéger

Par le biais du PLUi, et au titre des articles L151-19 et L151-23 du code de l'urbanisme, il est possible de protéger les éléments de patrimoine dit « ordinaire » par des règles adaptées (au-delà des dispositifs internationaux ou nationaux).

Ils sont classés en deux catégories :

- Éléments du patrimoine architectural et urbain
- Éléments du patrimoine paysager et environnemental

Les éléments patrimoniaux à protéger pour leur qualité architecturale, urbaine, paysagère et environnementale peuvent être :

- ❖ Des entités : une aire géographique naturelle ou rurale, un hameau, un village remarquable, des ensembles bâtis, une place support d'usages particuliers...
- ❖ Des constructions : éléments de petit patrimoine (moulin, lavoir...), bâtiment d'habitation, ancienne ferme, murs de clôture...
- ❖ Des éléments paysagers : haies, arbres remarquables isolés, linéaire d'arbres, des séquences paysagères, des points de vue ...

Art L.151-19 du Code de l'Urbanisme :

« Le règlement peut identifier et localiser les éléments de paysage et identifier, localiser et délimiter les quartiers, îlots, immeubles bâtis ou non bâtis, espaces publics, monuments, sites et secteurs à protéger, à conserver, à mettre en valeur ou à requalifier pour des motifs d'ordre culturel, historique ou architectural et définir, le cas échéant, les prescriptions de nature à assurer leur préservation leur conservation ou leur restauration. Lorsqu'il s'agit d'espaces boisés, il est fait application du régime d'exception prévu à l'article L. 421-4 pour les coupes et abattages d'arbres. »

Art L.151-23 du Code de l'Urbanisme :

« Le règlement peut identifier et localiser les éléments de paysage et délimiter les sites et secteurs à protéger pour des motifs d'ordre écologique, notamment pour la préservation, le maintien ou la remise en état des continuités écologiques et définir, le cas échéant, les prescriptions de nature à assurer leur préservation. Lorsqu'il s'agit d'espaces boisés, il est fait application du régime d'exception prévu à l'article L. 421-4 pour les coupes et abattages d'arbres.

Il peut localiser, dans les zones urbaines, les terrains cultivés et les espaces non bâtis nécessaires au maintien des continuités écologiques à protéger et inconstructibles quels que soient les équipements qui, le cas échéant, les desservent. »

Patrimoine bâti à protéger

GRILLE D'ANALYSE A REMPLIR REGROUPANT L'ENSEMBLE DES ELEMENTS DE PATRIMOINE BATI

A PROTEGER SUR LA COMMUNE

Commune : Saint Euz Séglan

Si vous estimez que des éléments de patrimoine bâti actuellement non protégés par des dispositifs nationaux (bâtiment classé au titre des monuments historiques par exemple) ont un intérêt à bénéficier d'une protection particulière dans le futur PLUi, veuillez remplir le tableau ci-dessous.

Pour chaque élément de patrimoine bâti à repérer, veuillez joindre une photo sur laquelle vous pouvez reporter le numéro renseigné dans le tableau.

Numéro	Typologie	Description / intérêt de la protection	Situation
1	Ex : pigeonnier du château de XX	Ex : pigeonnier à base ronde	Ex : Lieu-dit XX, parcelle n° XX, section XX
2	ESLX		Parcelle ZC 31
3			
4			



CŒUR & COTEAUX
COMMINGES
COMMUNAUTÉ DE COMMUNES

Numéro	Typologie	Description / intérêt de la protection	Situation

Patrimoine paysager à protéger

GRILLE D'ANALYSE A REMPLIR REGROUPANT L'ENSEMBLE DES ELEMENTS DE PATRIMOINE PAYSAGER A PROTEGER SUR LA COMMUNE

Commune :

Si vous estimez que des éléments de paysage ont un intérêt à être protégés dans le futur PLUi, veuillez remplir le tableau ci-dessous.

Typologie	Description / intérêt de la protection	Situation
<i>Ex : arbre</i>	<i>Ex : chêne centenaire</i>	<i>Ex : Lieu-dit XX, parcelle n° XX, section XX</i>



CŒUR & COTEAUX
COMMINGES
COMMUNAUTÉ DE COMMUNES

Typologie	Description / intérêt de la protection	Situation





CŒUR & COTEAUX
COMMINGES
COMMUNAUTÉ DE COMMUNES

Patrimoine paysager à protéger

GRILLE D'ANALYSE A REMPLIR REGROUPANT L'ENSEMBLE DES ELEMENTS DE PATRIMOINE PAYSAGER A PROTEGER SUR LA COMMUNE

Commune : Commune de Samouellien

Si vous estimez que des éléments de paysage ont un intérêt à être protégés dans le futur PLUi, veuillez remplir le tableau ci-dessous.

Typologie	Description / intérêt de la protection	Situation
Ex : arbre	Ex : chêne centenaire	Ex : Lieu-dit XX, parcelle n° XX, section XX
Arbre	chêne centenaire	Lieu-dit "le Flouelin" Parcelle ZB0108

SAMOUILLAN - Commune (31)

Copie de plan

Echelle 1/3000

13/01/2025





Chêne centenaire



Éléments de patrimoine bâti ou de paysage à protéger

Par le biais du PLUi, et au titre des articles L151-19 et L151-23 du code de l'urbanisme, il est possible de protéger les éléments de patrimoine dit « ordinaire » par des règles adaptées (au-delà des dispositifs internationaux ou nationaux).

Ils sont classés en deux catégories :

- Éléments du patrimoine architectural et urbain
- Éléments du patrimoine paysager et environnemental

Les éléments patrimoniaux à protéger pour leur qualité architecturale, urbaine, paysagère et environnementale peuvent être :

- ❖ Des entités : une aire géographique naturelle ou rurale, un hameau, un village remarquable, des ensembles bâtis, une place support d'usages particuliers...
- ❖ Des constructions : éléments de petit patrimoine (moulin, lavoir...), bâtiment d'habitation, ancienne ferme, murs de clôture...
- ❖ Des éléments paysagers : haies, arbres remarquables isolés, linéaire d'arbres, des séquences paysagères, des points de vue ...

Art L.151-19 du Code de l'Urbanisme :

« Le règlement peut identifier et localiser les éléments de paysage et identifier, localiser et délimiter les quartiers, îlots, immeubles bâtis ou non bâtis, espaces publics, monuments, sites et secteurs à protéger, à conserver, à mettre en valeur ou à requalifier pour des motifs d'ordre culturel, historique ou architectural et définir, le cas échéant, les prescriptions de nature à assurer leur préservation leur conservation ou leur restauration. Lorsqu'il s'agit d'espaces boisés, il est fait application du régime d'exception prévu à l'article L. 421-4 pour les coupes et abattages d'arbres. »

Art L.151-23 du Code de l'Urbanisme :

« Le règlement peut identifier et localiser les éléments de paysage et délimiter les sites et secteurs à protéger pour des motifs d'ordre écologique, notamment pour la préservation, le maintien ou la remise en état des continuités écologiques et définir, le cas échéant, les prescriptions de nature à assurer leur préservation. Lorsqu'il s'agit d'espaces boisés, il est fait application du régime d'exception prévu à l'article L. 421-4 pour les coupes et abattages d'arbres.

Il peut localiser, dans les zones urbaines, les terrains cultivés et les espaces non bâtis nécessaires au maintien des continuités écologiques à protéger et inconstructibles quels que soient les équipements qui, le cas échéant, les desservent. »

Patrimoine bâti à protéger

GRILLE D'ANALYSE A REMPLIR REGROUPANT L'ENSEMBLE DES ELEMENTS DE PATRIMOINE BATI

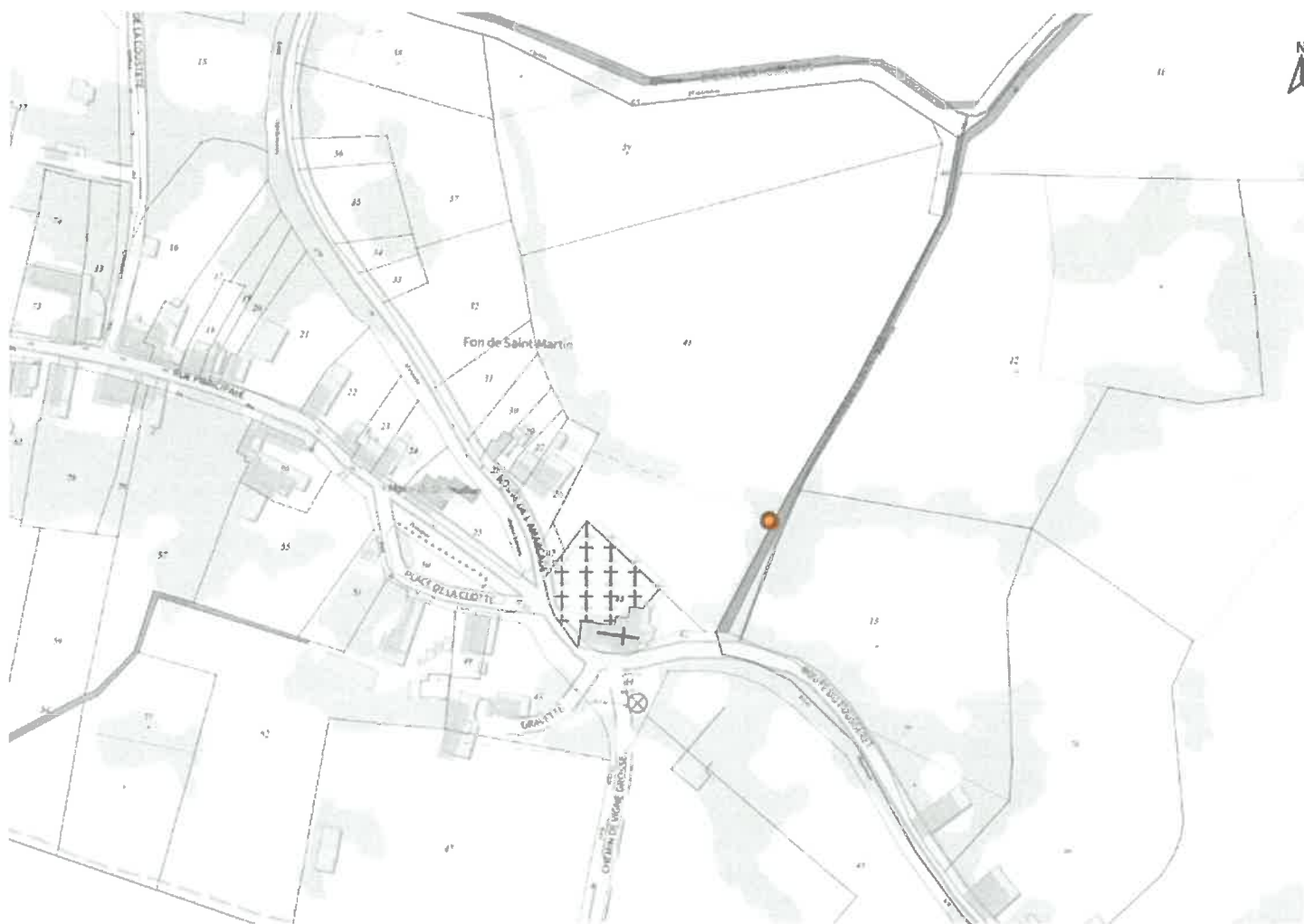
A PROTEGER SUR LA COMMUNE

Commune : Commune de Samouellon

Si vous estimez que des éléments de patrimoine bâti actuellement non protégés par des dispositifs nationaux (bâtiment classé au titre des monuments historiques par exemple) ont un intérêt à bénéficier d'une protection particulière dans le futur PLUi, veuillez remplir le tableau ci-dessous.

Pour chaque élément de patrimoine bâti à repérer, veuillez joindre une photo sur laquelle vous pouvez reporter le numéro renseigné dans le tableau.

Numéro	Typologie	Description / intérêt de la protection	Situation
1	Ex : pigeonnier du château de XX	Ex : pigeonnier à base ronde	Ex : Lieu-dit XX, parcelle n° XX, section XX
2	Fontaine Saint Martin	fontaine bâtie	Lieu-dit "Hauracous" Parcelle ZE0003
3	Eglise Saint-Martin		Parcelle ZE43
4			





Fontaine Saint-Martin





Google

Éléments de patrimoine bâti ou de paysage à protéger

Par le biais du PLUi, et au titre des articles L151-19 et L151-23 du code de l'urbanisme, il est possible de protéger les éléments de patrimoine dit « ordinaire » par des règles adaptées (au-delà des dispositifs internationaux ou nationaux).

Ils sont classés en deux catégories :

- Éléments du patrimoine architectural et urbain
- Éléments du patrimoine paysager et environnemental

Les éléments patrimoniaux à protéger pour leur qualité architecturale, urbaine, paysagère et environnementale peuvent être :

- ❖ Des entités : une aire géographique naturelle ou rurale, un hameau, un village remarquable, des ensembles bâtis, une place support d'usages particuliers...
- ❖ Des constructions : éléments de petit patrimoine (moulin, lavoir...), bâtiment d'habitation, ancienne ferme, murs de clôture...
- ❖ Des éléments paysagers : haies, arbres remarquables isolés, linéaire d'arbres, des séquences paysagères, des points de vue ...

Art L.151-19 du Code de l'Urbanisme :

« Le règlement peut identifier et localiser les éléments de paysage et identifier, localiser et délimiter les quartiers, îlots, immeubles bâtis ou non bâtis, espaces publics, monuments, sites et secteurs à protéger, à conserver, à mettre en valeur ou à requalifier pour des motifs d'ordre culturel, historique ou architectural et définir, le cas échéant, les prescriptions de nature à assurer leur préservation leur conservation ou leur restauration. Lorsqu'il s'agit d'espaces boisés, il est fait application du régime d'exception prévu à l'article L. 421-4 pour les coupes et abattages d'arbres. »

Art L.151-23 du Code de l'Urbanisme :

« Le règlement peut identifier et localiser les éléments de paysage et délimiter les sites et secteurs à protéger pour des motifs d'ordre écologique, notamment pour la préservation, le maintien ou la remise en état des continuités écologiques et définir, le cas échéant, les prescriptions de nature à assurer leur préservation. Lorsqu'il s'agit d'espaces boisés, il est fait application du régime d'exception prévu à l'article L. 421-4 pour les coupes et abattages d'arbres.

Il peut localiser, dans les zones urbaines, les terrains cultivés et les espaces non bâtis nécessaires au maintien des continuités écologiques à protéger et inconstructibles quels que soient les équipements qui, le cas échéant, les desservent. »

Patrimoine bâti à protéger

GRILLE D'ANALYSE A REMPLIR REGROUPANT L'ENSEMBLE DES ELEMENTS DE PATRIMOINE BATI

A PROTEGER SUR LA COMMUNE

Commune :

Si vous estimez que des éléments de patrimoine bâti actuellement non protégés par des dispositifs nationaux (bâtiment classé au titre des monuments historiques par exemple) ont un intérêt à bénéficier d'une protection particulière dans le futur PLUi, veuillez remplir le tableau ci-dessous.

Pour chaque élément de patrimoine bâti à repérer, veuillez joindre une photo sur laquelle vous pouvez reporter le numéro renseigné dans le tableau.

Numéro	Typologie	Description / intérêt de la protection	Situation
1	<i>Ex : pigeonnier du château de XX</i>	<i>Ex : pigeonnier à base ronde</i>	<i>Ex : Lieu-dit XX, parcelle n° XX, section XX</i>
2			
3			
4			



Numéro	Typologie	Description / intérêt de la protection	Situation
1	Eglise	<u>XVI</u> et <u>XLX</u>	WI D 91.
2	Chapelle des Cimetières	<u>XIX</u> °	WI 63.
3	Pont Beseule	de 1956.	WI 117
4	Croix de Montjoie	1659.	WI D 87.
5	Moulin	<u>XVIII</u> °	WI I 15.
6	Chaussée sur la louge	<u>XIX</u>	Domaine Public (avant WI 11)

Patrimoine paysager à protéger

GRILLE D'ANALYSE A REMPLIR REGROUPANT L'ENSEMBLE DES ELEMENTS DE PATRIMOINE PAYSAGER A PROTEGER SUR LA COMMUNE

Commune :

Si vous estimez que des éléments de paysage ont un intérêt à être protégés dans le futur PLUi, veuillez remplir le tableau ci-dessous.

Typologie	Description / intérêt de la protection	Situation
<i>Ex : arbre</i>	<i>Ex : chêne centenaire</i>	<i>Ex : Lieu-dit XX, parcelle n° XX, section XX</i>



Cœur & Coteaux
COMMINGES
COMMUNAUTÉ DE COMMUNES

Typologie	Description / intérêt de la protection	Situation









Carteblanc **Le crois de Montpel (659) et l'ancien village**

Ce crois de pierre, qui se trouve à l'entrée du village de Montpel, est un des plus anciens de la région. Il a été construit en 1659, à l'époque où le village de Montpel était encore une petite agglomération. Le crois est en pierre de taille et a une hauteur de 10 mètres. Il est orné de sculptures et de peintures. Le crois est un des plus beaux de la région et est un des plus anciens de la région.

The cross of Montpel (659) and the old village

This stone cross (659) is one of the oldest in the region. It was built in 1659, at a time when the village of Montpel was still a small settlement. The cross is made of stone and is 10 meters high. It is decorated with sculptures and paintings. The cross is one of the most beautiful in the region and is one of the oldest in the region.



